

**JORGE  
MÁQUINAS  
AGRÍCOLAS**



**Catálogo de peças**

**EXTRATORA  
EXG 100**

## CONJUNTOS GERAIS

<b>PRIMEIRA MONTAGEM MECÂNICA</b> .....	02
CHASSIS PRINCIPAL .....	03
MONTAGEM COMPLETA DO TUBO .....	04
MONTAGEM DOS TUBOS DE CONDUÇÃO .....	05
MANCAL COM VEDAÇÃO 100 / MANCAL BASE DO CARTER .....	06
ESTICADOR / MANCAL DE CENTRO INFERIOR .....	07
ESTICADOR DO CARTER 100/ MANCAL DE CENTRO SUPERIOR .....	08
TRANSMISSÃO DA FACA .....	09
<b>BASE DA ROSCA VARREDORA</b> .....	10
ENGRENAGEM DO ESTICADOR / GRADE DE PROTEÇÃO DA VARREDORA .....	11
MONTAGEM DO CARRETEL .....	12
ENGRENAGEM DO CARRETEL / ENGRENAGEM ESTICADORA .....	13
TUBO DE RECOLHIMENTO / BICA DE DESCARGA .....	14
MONTAGEM DA CALHA .....	15
<b>MONTAGEM DAS TAMPAS</b> .....	16
MONTAGEM DO CILINDRO HIDRÁULICO / CORRENTES DO PAINEL FRONTAL .....	17
ENGRENAGEM ESTICADORA / ENGRENAGENS E CORRENTES CALHA .....	18
ESTICADOR CALHA LATERAL .....	19
MONTAGEM DAS ENGRENAGENS DO PAINEL INTERMEDIÁRIO .....	20
CONJUNTO FACA / TAMPA DA TRANSMISSÃO DA FACA .....	21
COMPONENTES HIDRÁULICOS / CONJUNTO CARDAN E PROTEÇÃO .....	22
CUBO DO CARDAN 4 ROLAM. / PROTEÇÃO DO CARDAN .....	23
KIT RODA MONTADA / PINOS DO CABEÇALHO .....	24

## ITENS ADICIONAIS

KIT OPCIONAL: RODADO DE TRANSPORTE LATERAL .....	25
--	----

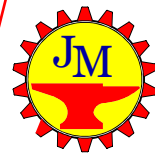
## MAPAS

MAPA DE ENGRENAGENS E ROLAMENTOS .....	26
MAPA DE ROLAMENTOS: CAIXA DE TRANSMISSÃO EX100 .....	27

## CAIXAS DE TRANSMISSÃO

CAIXA DE TRANSMISSÃO EXG100 .....	28
-----------------------------------	----

# CONJUNTOS GERAIS



**JORGE  
MÁQUINAS  
AGRÍCOLAS**

PRIMEIRA MONTAGEM MECÂNICA

VER PÁG. 02

COMPONENTES HIDRÁULICOS

VER PÁG. 22

MONTAGEM DO CARRETEL

VER PÁG. 12

BICA DE DESCARGA

VER PÁG. 14

CORRENTES PAINEL FRONTAL

VER PÁG. 17

CONJUTO CUBO DO CARDAN E PROTEÇÃO

VER PÁG. 22

PINOS CABECALHO

VER PÁG. 24

CARDAN TCN 20/21/22/EN 205-00SB/TB 495MM

KIT HIDR-MON EXG100 V001

MONTAGEM DAS TAMPAS  
VER PÁG. 16

RODA MONTADA EXG-100

VER PÁG. 24

KIT ADESIVOS-MON EXG100 V001

MONTAGEM DO CILINDRO HIDRÁULICO

VER PÁG. 17

CONJUNTO TAMPA DA TRANSMISSÃO DA FACA

VER PÁG. 21

CONJUNTO FACA

VER PÁG. 21

MONTAGEM DE ENGRENAGENS PAINEL INTERMEDIÁRIO

VER PÁG. 20

CONJUNTO PROTEÇÕES DA VARREDORA

VER PÁG. 11

MONTAGEM DAS TAMPAS

VER PÁG. 18

MONTAGEM DA CALHA

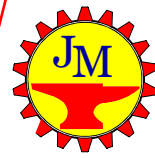
VER PÁG. 15

BASE ROSCA VARREDORA

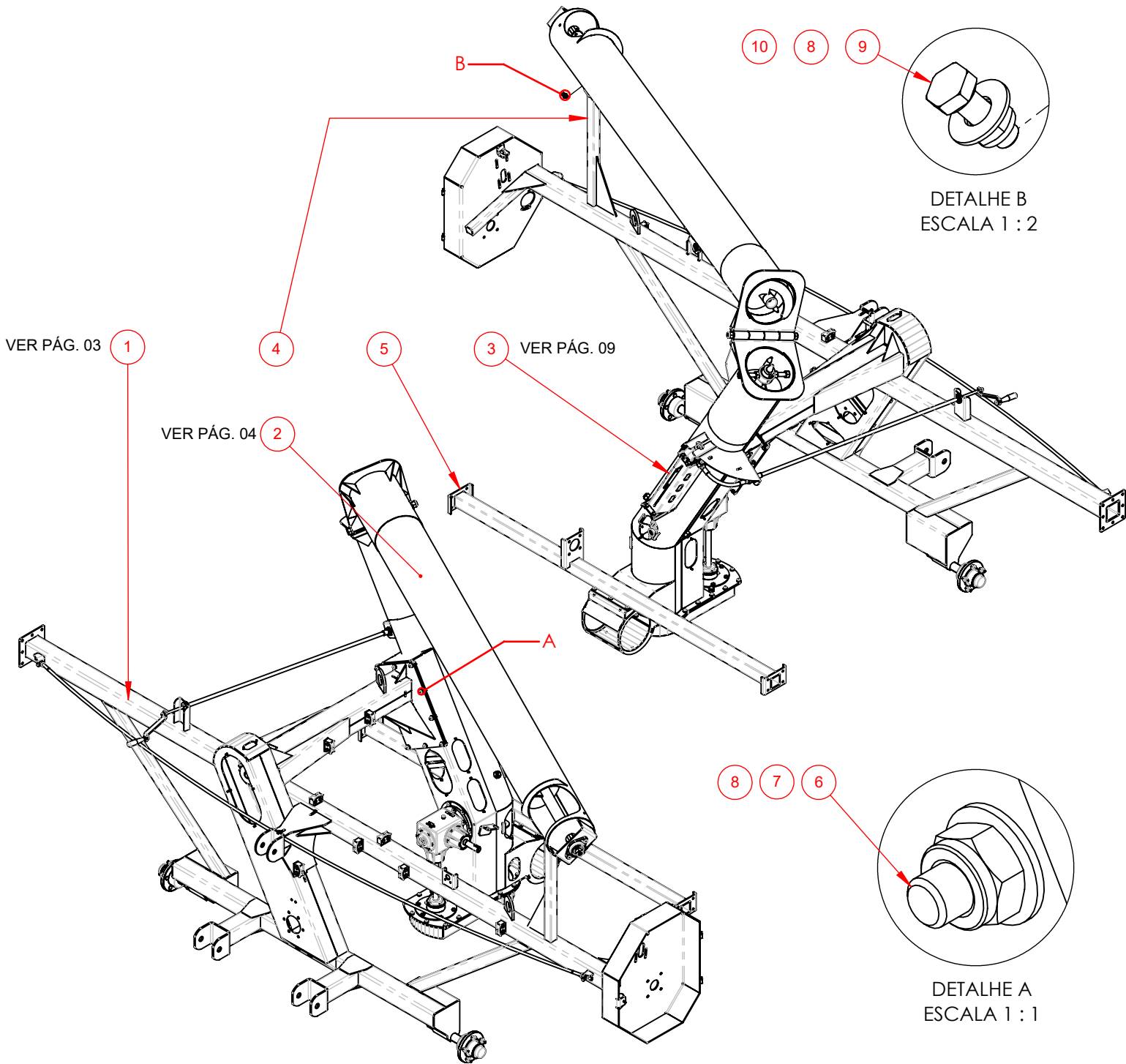
VER PÁG. 10

ITEM	CÓD. ENGENHARIA	DESCRIÇÃO	QTD.
1	150110.00.0000	PRIMEIRA MONTAGEM MECÂNICA	1
2	200110.00.0200	BASE ROSCA VARREDORA	1
3	200110.00.0300	CONJUNTO PROTEÇÕES DA VARREDORA	1
4	200110.00.1000	MONTAGEM DO CARRETEL	1
5	250110.00.1800	MONTAGEM DA CALHA	1
6	200110.00.1100	MONTAGEM DAS TAMPAS	1
7	200110.00.0900	MONTAGEM DO CILINDRO HIDRÁULICO	1
8	200110.00.1300	CORRENTES PAINEL FRONTAL	1
9	200110.00.1500	ENGRENAGENS E CORRENTES CALHA	1
10	200110.00.1400	MONTAGEM DE ENGRENAGENS PAINEL INTERMEDIÁRIO	1
11	200100.00.0500	CONJUNTO FACA	1
12	200100.00.0600	CONJUNTO TAMPA DA TRANSMISSÃO DA FACA	1
13	200110.00.1200	BICA DE DESCARGA	1
14	200250.00.1600	CONJUTO CUBO DO CARDAN E PROTEÇÃO	1
15	250110.00.0900	COMPONENTES HIDRÁULICOS	1
16	250110.00.2300	PINOS CABECALHO	1
17	7419	CARDAN TCN 20/21/22/EN 205-00SB/TB 495MM	1
18	1297	RODA MONTADA EXG-100	2
19	1400	KIT HIDR-MON EXG100 V001	1
20	1906	KIT ADESIVOS-MON EXG100 V001	1

# PRIMEIRA MONTAGEM MECÂNICA

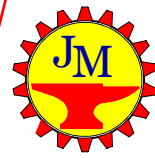


**JORGE  
MÁQUINAS  
AGRÍCOLAS**

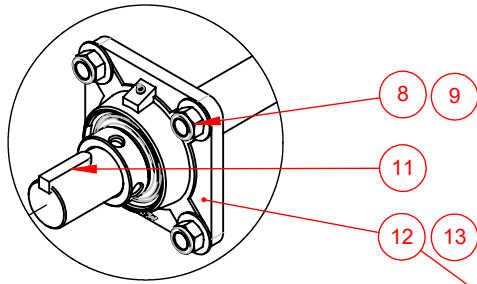


ITEM	CÓD. INTERNO	CÓD. ENGENHARIA	DESCRIÇÃO	ORIGEM	QTD.
1	NA	250110.00.0300	CHASSIS	FABRICADO	1
2	NA	200110.00.0100	MONTAGEM COMPLETA DO TUBO	FABRICADO	1
3	NA	250110.00.0800	CONJUNTO TRANSMISSÃO DA FACA DE CORTE	FABRICADO	1
4	NA	300110.06.0100	BRAÇO DE SUSTENTAÇÃO DO TUBO	FABRICADO	1
5	NA	300110.04.1500	TUBO BASE VARREDORA	FABRICADO	1
6	NA	1614	PARAF. SEXT. M10x35 DIN9311	COMERCIAL	10
7	NA	1703	ARRUELA LISA COMERC. 3/8"	COMERCIAL	10
8	NA	1694	PORCA SEXT. C/ NYL. BAIXA M10x1.5	COMERCIAL	11
9	NA	1742	PARAF. SEXT. M10x30 DIN9311	COMERCIAL	7
10	NA	1705	ARRUELA LISA COMERC. 7/16"	COMERCIAL	1

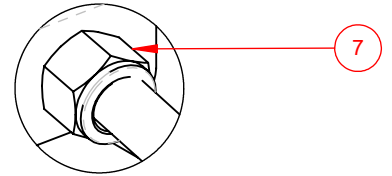
# CHASSIS PRINCIPAL



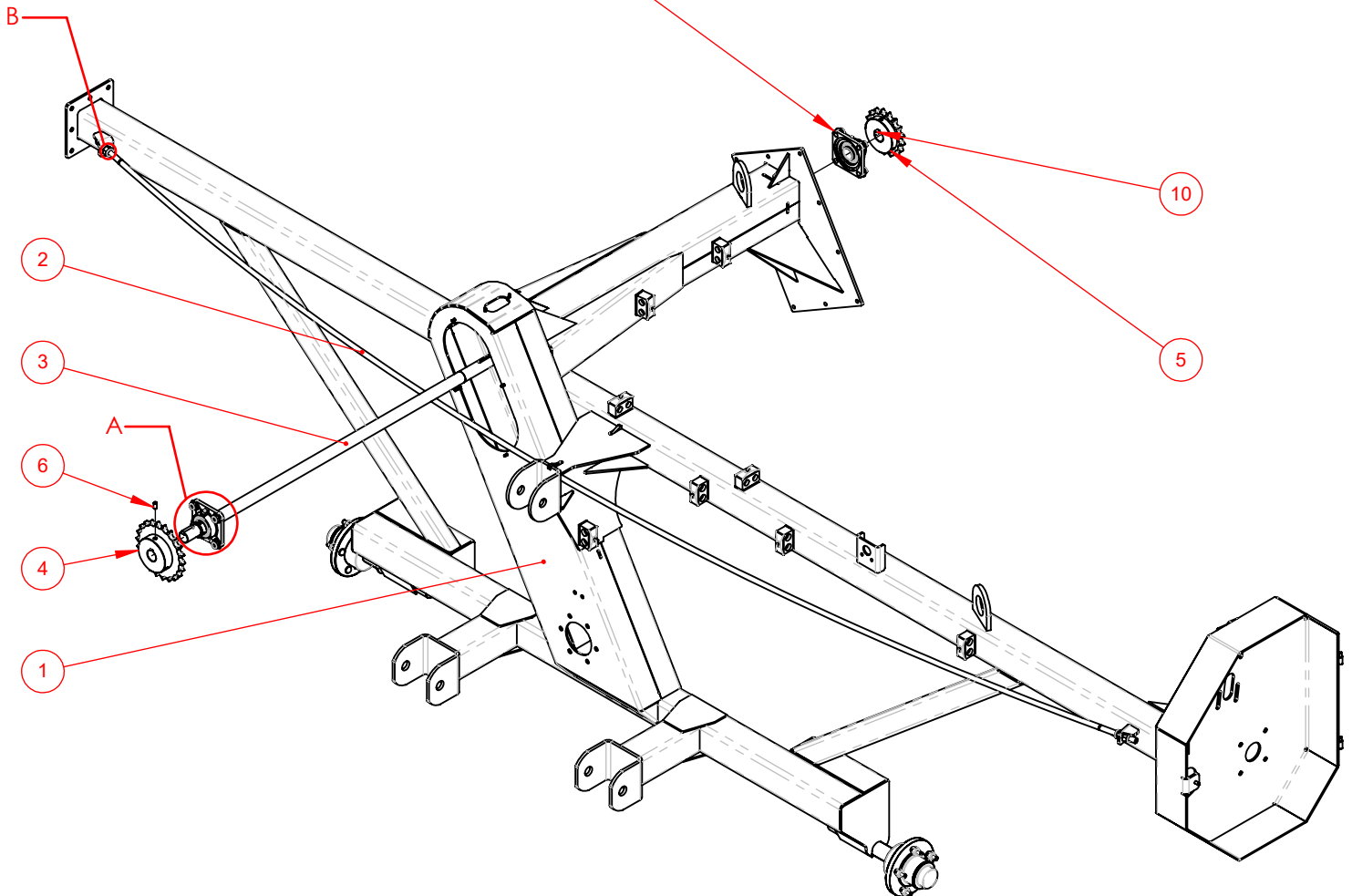
JORGE  
MÁQUINAS  
AGRÍCOLAS



DETALHE A  
ESCALA 1 : 5

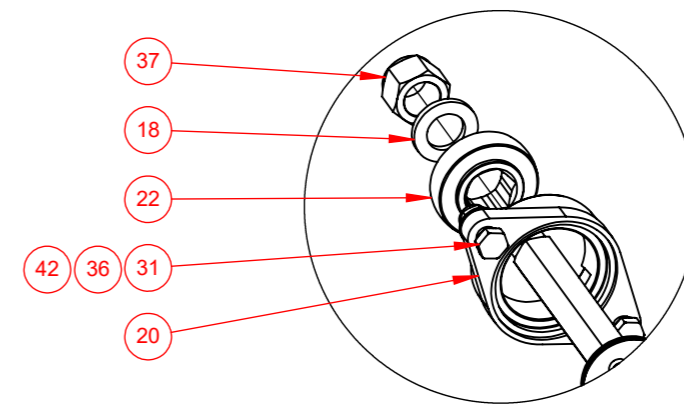
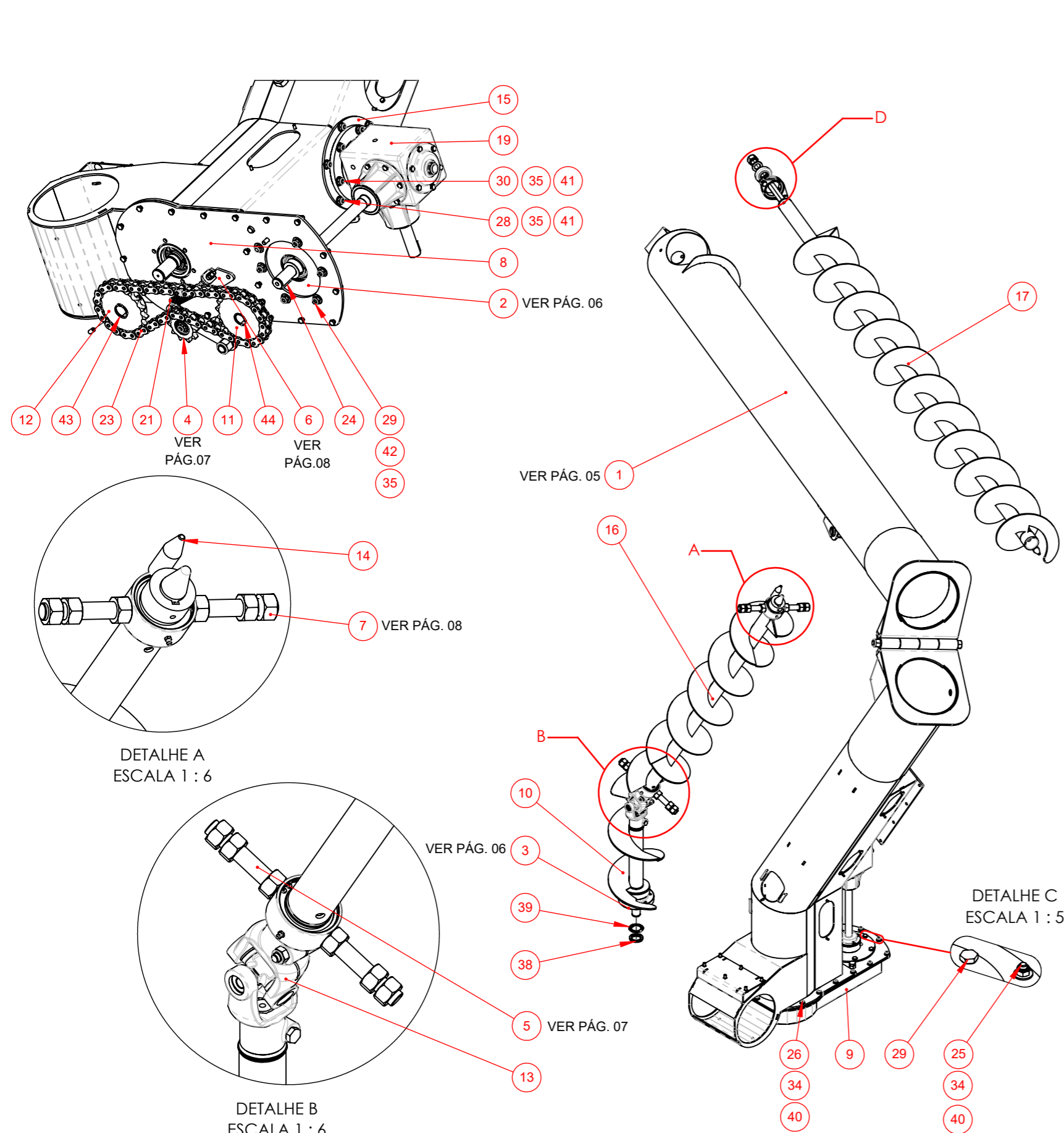


DETALHE B  
ESCALA 1 : 2



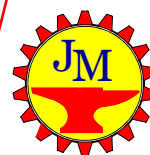
ITEM	CÓD. INTERNO	CÓD. ENGENHARIA	DESCRIÇÃO	ORIGEM	QTD.
1	NA	300110.04.0100	MONTAGEM ESTRUTURAL	FABRICADO	1
2	NA	300110.04.0200	TIRANTE	FABRICADO	1
3	NA	300110.72.0100	EIXO DA TRANSMISSÃO VARREDORA	FABRICADO	1
4	NA	300201.73.0300	ENGRENAGEM ANSI 80/1 Z22 T2 F35 G7 L45 COM CHAVETA	FABRICADO	1
5	NA	300201.73.0700	ENGRENAGEM ANSI 80/1 Z17 T2 F35 G7 L35 COM CHAVETA	FABRICADO	1
6	1686	1686	PARAF. ALLEN S/C DIN916 M10 x 20 C45H	COMERCIAL	4
7	1611	1611	PORCA SEXT C NYL 5-8" UNC CHV15-16" G.2	COMERCIAL	4
8	1695	1695	PORCA SEXT C NYL BAIXA M12x1.75 ZB	COMERCIAL	8
9	1704	1704	ARRUELA LISA COMERCIAL 1-2" BC	COMERCIAL	8
10	1779	1779	CHAVETA AGMA 512 AB 3/8" X 3/8" X 49mm	COMERCIAL	1
11	1778	1778	CHAVETA DIN6885 AB 3/8"X3/8"X42mm	COMERCIAL	1
12	1459	1459	MANCAL FUNDIDO F-207	COMERCIAL	2
13	1553	1553	ROLAMENTO GE35-XL-KTT-B - (INA)	COMERCIAL	2

# MONTAGEM COMPLETA DO TUBO

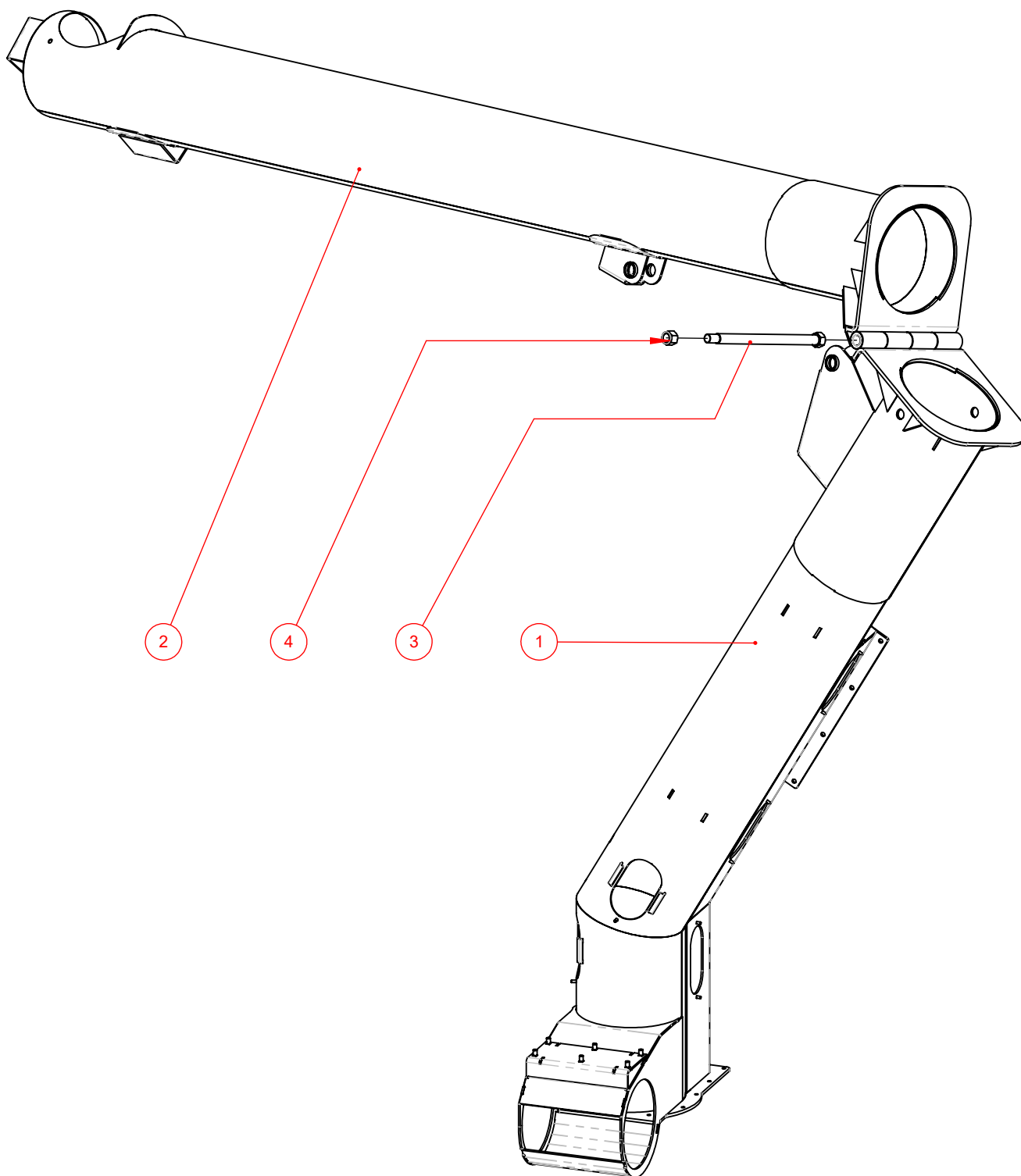


ITEM	CÓD. INTERNO	CÓD. ENGENHARIA	DESCRIÇÃO	ORIGEM	QTD.
1	NA	250110.00.0400	MONTAGEM DOS TUBOS	FABRICADO	1
2	NA	250110.00.0500	MANCAL COM VEDAÇÃO 100	FABRICADO	1
3	NA	250100.00.0600	MANCAL BASE DO CARTER	FABRICADO	1
4	NA	250110.00.0600	ESTICADOR	FABRICADO	1
5	NA	250110.00.0700	MANCAL DE CENTRO INFERIOR EXG100	FABRICADO	1
6	NA	250110.00.1100	ESTICADOR DO CÂRTER 100	FABRICADO	1
7	NA	250110.00.1200	MANCAL DE CENTRO SUPERIOR EXG100	FABRICADO	1
8	NA	300110.04.0600	BASE DO CARTER	FABRICADO	1
9	NA	300110.01.0500	TAMPA DO CARTER	FABRICADO	1
10	NA	300110.01.0700	ROSCA INF-A	FABRICADO	1
11	NA	300201.73.0500	ENGRENAGEM ANSI 80/1 Z18 T2 F30 G7 L45 COM CHAVETA	FABRICADO	1
12	NA	300201.73.0700	ENGRENAGEM ANSI 80/1 Z17 T2 F35 G7 L35 COM CHAVETA	FABRICADO	1
13	NA	300110.04.1100	JUNTA DE CARDAN TCN 248/ CCN 36/ TCN 248	FABRICADO	1
14	NA	300110.01.2400	CJ. SOLDADO BUCHA DE CONEXÃO	FABRICADO	1
15	NA	300110.13.0100	FLANGE DE FIXAÇÃO	FABRICADO	1
16	NA	300110.04.1200	ROSCA INF-B	FABRICADO	1
17	NA	300110.04.1400	ROSCA DO CANO DESCARGA	FABRICADO	1
18	NA	300100.12.0100	ARRUELA 1"	FABRICADO	1
19	1269	1269	PA- CAIXA DE TRANSMISSÃO EXG100	COMERCIAL	1
20	1461	1461	MANCAL FUNDIDO FL-207	COMERCIAL	1
21	1407	1407	MOLA DE TRAÇÃO 25X142X5MM GL/GL 180 AÇO	COMERCIAL	1
22	1545	1545	ROLAMENTO SEXTAVADO 1-1/4" GSK104-207R3,	COMERCIAL	1
23	3644	3644	CORRENTE ASA80/1 48L (1,21M)	COMERCIAL	1
24	1776	1776	CHAVETA DIN6885 A 3/8"X3/8"X46MM	COMERCIAL	2
25	1632	1632	PARAF. SEXT. M8X25X1.25 RT BC C8.8 - DIN933	COMERCIAL	6
26	1633	1633	PARAF. SEXT. M8X30X1.25 RT BC C8.8 - DIN933	COMERCIAL	11
27	1634	1634	PARAF. SEXT. M8X35X1.25 RT BC C8.8 - DIN933	COMERCIAL	2
28	1613	1613	PARAF. SEXT. M10X25X1.50 RT BC C8.8 - DIN933	COMERCIAL	6
29	1742	1742	PARAF. SEXT. M10X30X1.50 RT BC C8.8 - DIN933	COMERCIAL	6
30	1614	1614	PARAF. SEXT. M10X35X1.50 RT BC C8.8 - DIN933	COMERCIAL	7
31	1597	1597	PARAF. SEXT. M12X35X1.75 RT BC C8.8 - DIN933	COMERCIAL	2
32	1734	1734	PARAF. SEXT. M16X25X2.00 RT BC C8.8 - DIN933	COMERCIAL	1
33	1686	1686	PARAF. ALLEN S/C DIN916 M10 x 20 C45H	COMERCIAL	4
34	1693	1693	PORCA SEXT C NYL BAIXA M8x1.25 ZB	COMERCIAL	19
35	1694	1694	PORCA SEXT C NYL BAIXA M10x1.5 ZB	COMERCIAL	19
36	1695	1695	PORCA SEXT C NYL BAIXA M12x1.75 ZB	COMERCIAL	2
37	1606	1606	PORCA SEXT C NYL 1" UNC CHV1.7-16" G.2	COMERCIAL	1
38	1618	1618	PORCA TRAVA DE FIXAÇÃO KM-08	COMERCIAL	1
39	1720	1720	ARRUELA TRAVA DE FIXAÇÃO MB-08	COMERCIAL	1
40	1700	1700	ARRUELA LISA COMERCIAL 5-16" BC	COMERCIAL	19
41	1703	1703	ARRUELA LISA COMERCIAL 3-8" BC	COMERCIAL	12
42	1705	1705	ARRUELA LISA COMERCIAL 7-16" BC	COMERCIAL	9
43	1812	1812	ANEL TRAVA DIN 471 E-35 NORMAL AÇO CARB	COMERCIAL	1
44	1810	1810	ANEL TRAVA DIN 471 E-30 NORMAL AÇO CARB	COMERCIAL	1

# MONTAGEM DOS TUBOS DE CONDUÇÃO

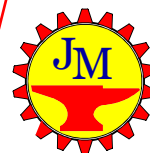


JORGE  
MÁQUINAS  
AGRÍCOLAS

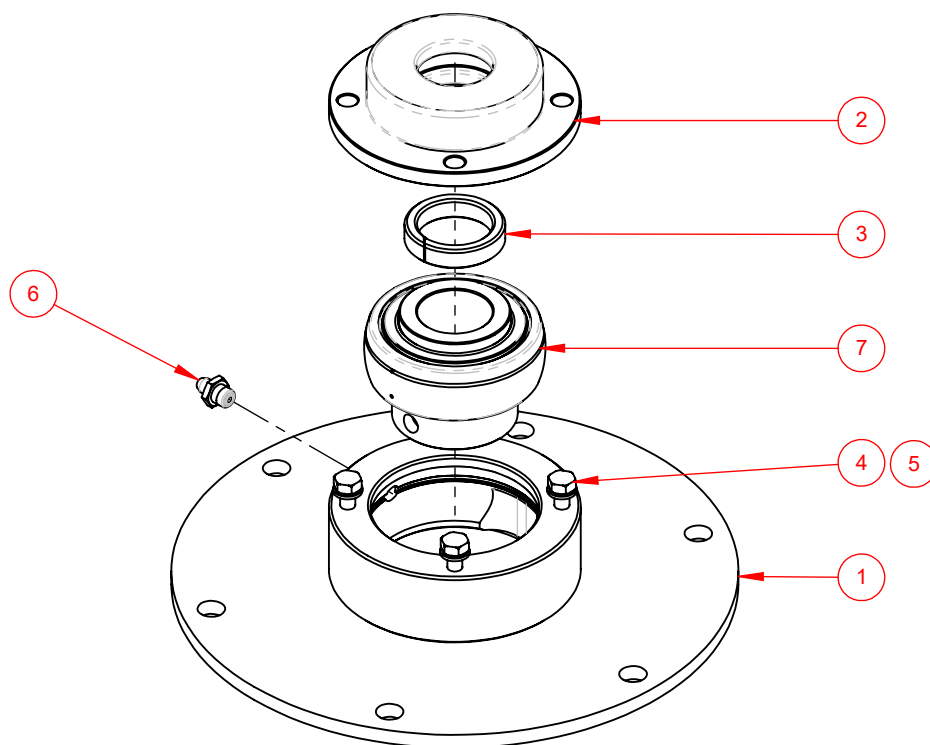


ITEM	CÓD. INTERNO	CÓD. ENGENHARIA	DESCRIÇÃO	ORIGEM	QTD.
1	NA	300110.04.0300	CONJUNTO TUBO INFERIOR	FABRICADO	1
2	NA	300110.04.0400	TUBO SUPERIOR	FABRICADO	1
3	NA	300110.04.0500	CJ. SOLDADO EIXO DO GONZO	FABRICADO	1
4	1605	1605	PORCA SEXT C/ NYL 7/8" UNC CH 1 1/4"	COMERCIAL	1

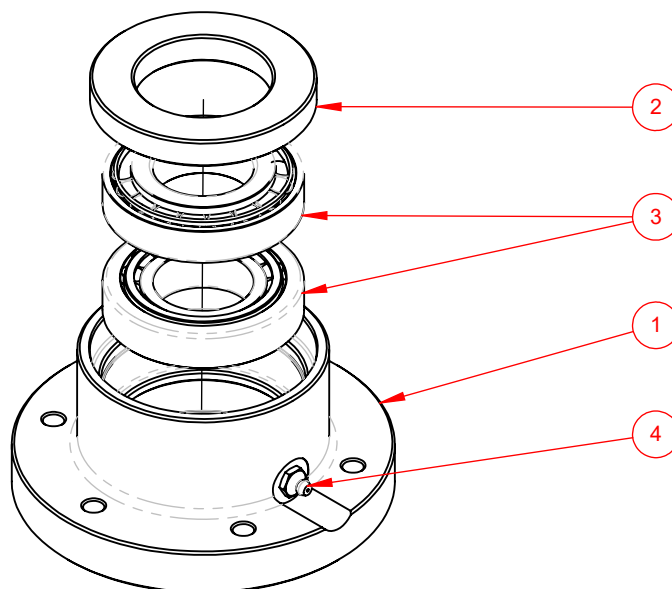
# MANCAL COM VEDAÇÃO 100 / MANCAL DA BASE DO CARTER



**JORGE  
MÁQUINAS  
AGRÍCOLAS**

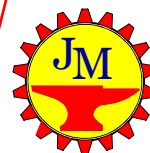


ITEM	CÓD. INTERNO	CÓD. ENGENHARIA	DESCRIÇÃO	ORIGEM	QTD.
1	NA	300110.01.0600	FLANGE DE FIXAÇÃO EIXO INFERIOR	FABRICADO	1
2	NA	300110.38.0100	TAMPA COM FELTRO	FABRICADO	1
3	NA	300110.61.0100	VEDAÇÃO EM FELTRO	FABRICADO	1
4	1643	1643	PARAF. SEXT. M6X20X1.00 RT BC C8.8 - DIN933	COMERCIAL	4
5	1721	1721	ARRUELA DE PRESSAO MED M6 BC>	COMERCIAL	4
6	1851	1851	PINO GRAXEIRO S-C RETO M8X1.0	COMERCIAL	1
7	1571	1571	ROLAMENTO UG306 (BRM)	COMERCIAL	1

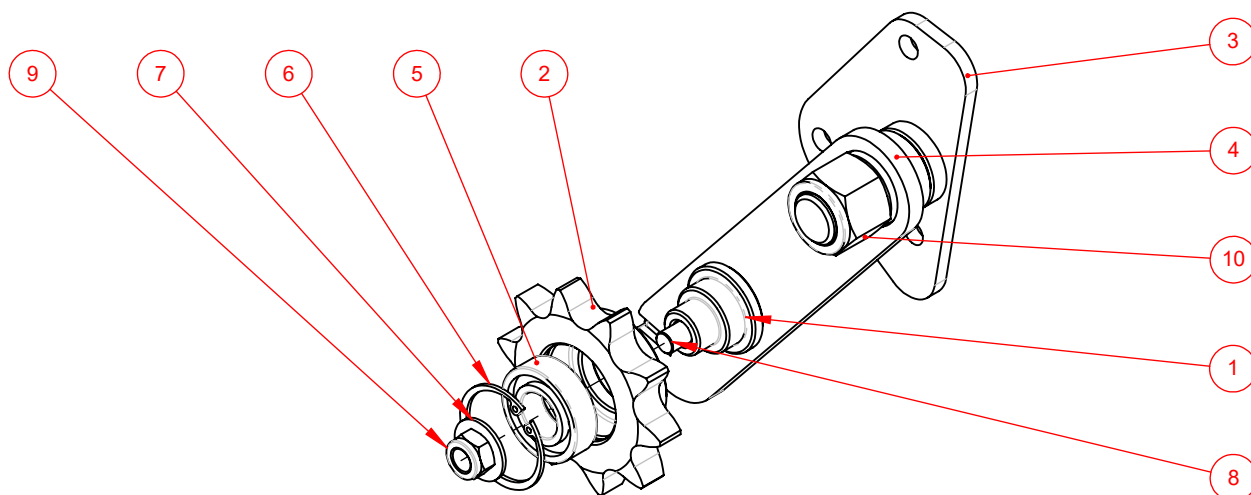


ITEM	CÓD. INTERNO	CÓD. ENGENHARIA	DESCRIÇÃO	ORIGEM	QTD.
1	NA	300100.52.0100	MANCAL BASE DO CARTER	FABRICADO	1
2	1870	1870	RETENTOR 55,00 x 90,00 x 12,5mm - 4607-BG	COMERCIAL	1
3	1548	1548	ROLAMENTO 30208	COMERCIAL	2
4	1800	1800	PINO GRAXEIRO S-C RETO M8X1.25	COMERCIAL	1

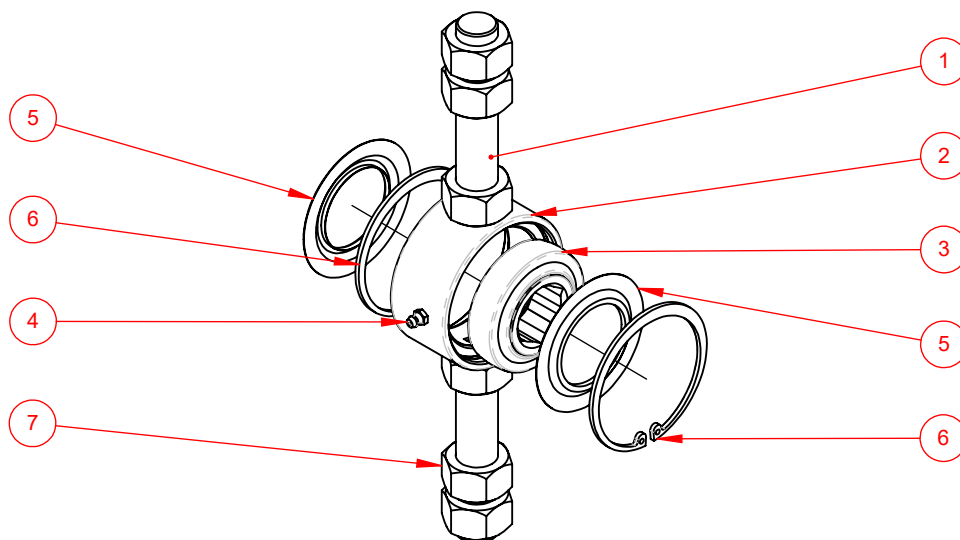
# ESTICADOR / MANCAL DE CENTRO INFERIOR EXG100



**JORGE  
MÁQUINAS  
AGRÍCOLAS**

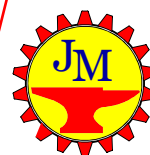


ITEM	CÓD. INTERNO	CÓD. ENGENHARIA	DESCRIÇÃO	ORIGEM	QTD.
1	NA	300201.72.5000	EIXO ESTICADOR ASA 60/1 - 28mm	FABRICADO	1
2	NA	300201.73.1900	ENGRENAGEM ANSI 80/1 Z10 T2 ESTICADORA L25	FABRICADO	1
3	NA	300110.04.1000	BASE ESTICADOR CARTER	FABRICADO	1
4	NA	300110.04.0900	BRAÇO ESTICADOR CARTER	FABRICADO	1
5	1537	1537	ROLAMENTO RADIAL DE ESFERAS DIN 625 - 6004	COMERCIAL	1
6	1824	1824	ANEL TRAVA DIN 472 I-42 NORMAL AÇO CARB	COMERCIAL	1
7	1705	1705	ARRUELA LISA COMERCIAL 7-16" BC	COMERCIAL	1
8	1653	1653	PARAF. FRANCES M10X50X1.50 RP BC C8.8 - DIN603	COMERCIAL	1
9	1694	1694	PORCA SEXT C NYL BAIXA M10x1.5 ZB	COMERCIAL	1
10	1605	1605	PORCA SEXT C/ NYL 7/8" UNC CH 1 1/4"	COMERCIAL	1

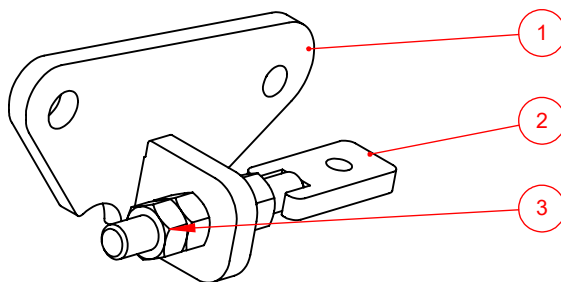


ITEM	CÓD. INTERNO	CÓD. ENGENHARIA	DESCRIÇÃO	ORIGEM	QTD.
1	NA	300110.38.0200	FUSO ROSCADO Ø7/8" X 120mm	FABRICADO	2
2	NA	300110.04.1300	MANCAL SOLDAGEM	FABRICADO	1
3	1544	1544	ROLAMENTO GSK102-207-KRR-B	COMERCIAL	1
4	1799	1799	PINO GRAXEIRO S-C RETO M6X1.00	COMERCIAL	1
5	6578	6578	ANEL DE VEDAÇÃO INTERNO Ø48x80 - 3208 JV	COMERCIAL	2
6	1804	1804	ANEL TRAVA DIN 472 I-80 NORMAL AÇO CARB	COMERCIAL	2
7	1709	1709	PORCA SEXT NORMAL 7/8" UNC ZB	COMERCIAL	4

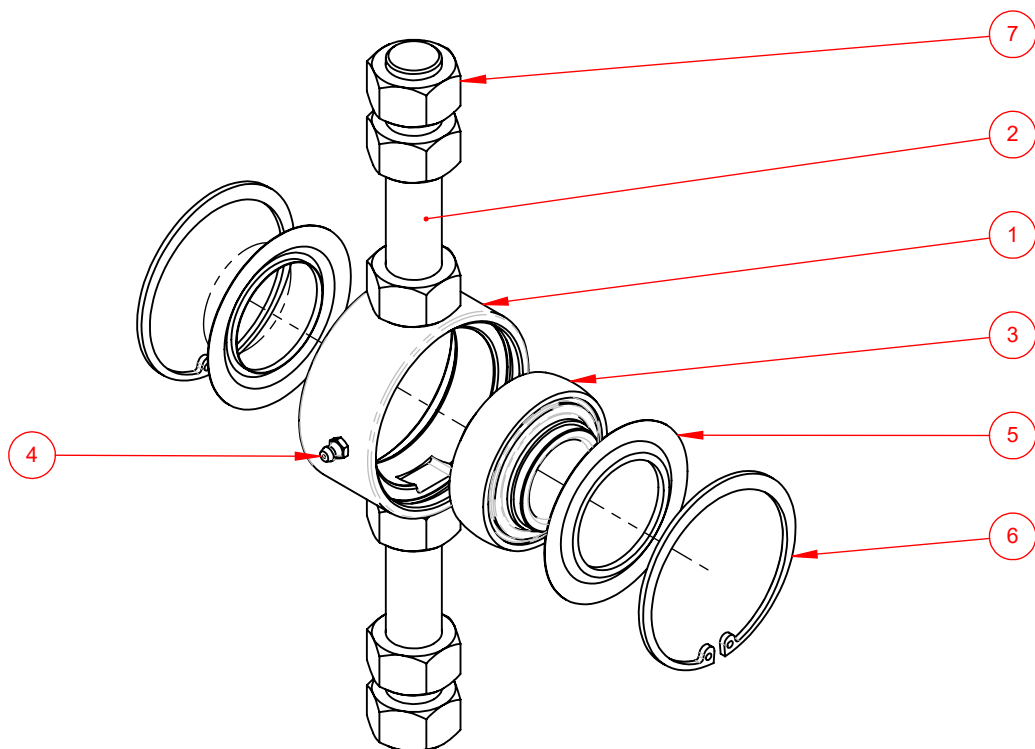
# ESTICADOR DO CARTER 100 / MANCAL DE CENTRO SUPERIOR EXG100



**JORGE  
MÁQUINAS  
AGRÍCOLAS**

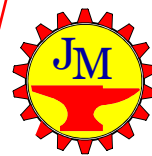


ITEM	CÓD. INTERNO	CÓD. ENGENHARIA	DESCRIÇÃO	ORIGEM	QTD.
1	NA	300110.04.0700	BASE AUX ESTICADOR CARTER	FABRICADO	1
2	NA	300110.04.0800	PARAFUSO OLHAL	FABRICADO	1
3	1728	1728	PORCA SEXT. COM 3-8" UNC CHV 9/16" G.5	COMERCIAL	4

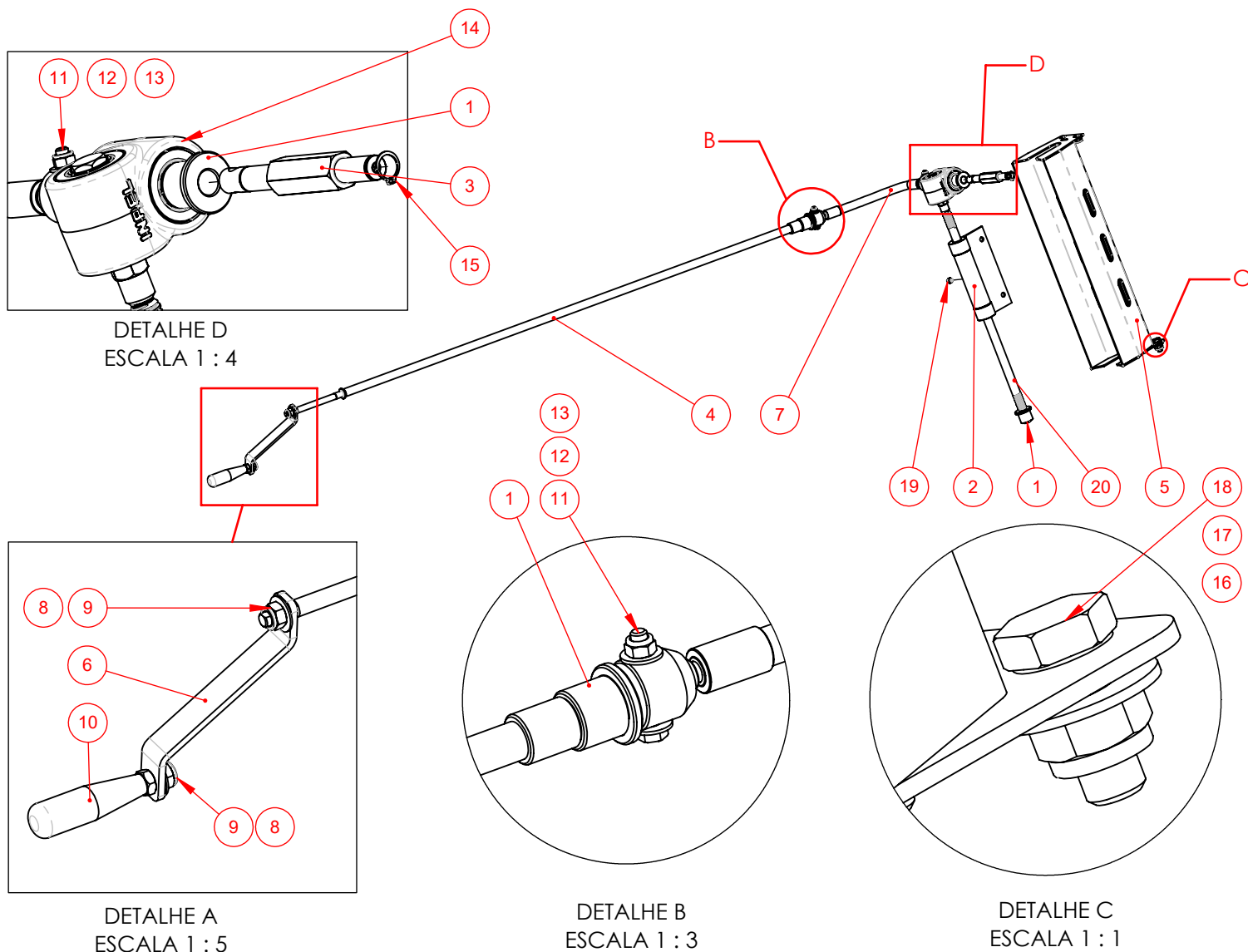


ITEM	CÓD. INTERNO	CÓD. ENGENHARIA	DESCRIÇÃO	ORIGEM	QTD.
1	NA	300110.04.1300	MANCAL SOLDAGEM	FABRICADO	1
2	NA	300110.38.0200	FUSO ROSCADO Ø7/8" X 120mm	FABRICADO	2
3	1553	1553	ROLAMENTO GE35-XL-KTT-B - (INA)	COMERCIAL	1
4	1799	1799	PINO GRAXEIRO S-C RETO M6X1.00	COMERCIAL	1
5	6578	6578	ANEL DE VEDAÇÃO INTERNO Ø48x80 - 3208 JV	COMERCIAL	2
6	1804	1804	ANEL TRAVA DIN 472 I-80 NORMAL AÇO CARB	COMERCIAL	2
7	1709	1709	PORCA SEXT NORMAL 7/8" UNC ZB	COMERCIAL	4

# TRANSMISSÃO DA FACA

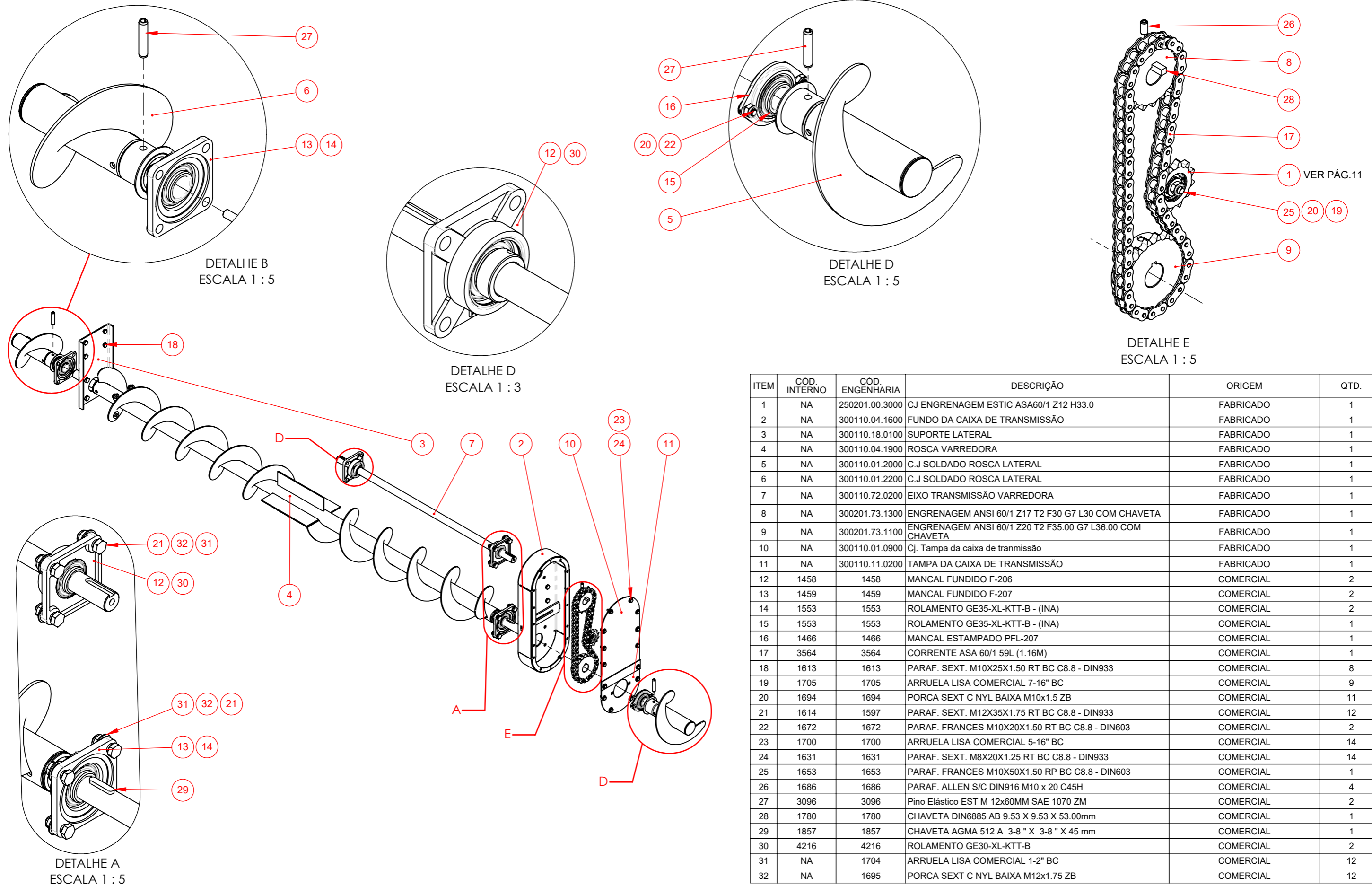


**JORGE  
MÁQUINAS  
AGRÍCOLAS**

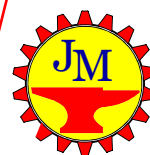


ITEM	CÓD. INTERNO	CÓD. ENGENHARIA	DESCRIÇÃO	ORIGEM	QTD.
1	NA	300100.38.1000	BUCHA ROSCA FACA	FABRICADO	4
2	NA	300100.01.2200	SUPORTE FACA	FABRICADO	1
3	NA	300100.38.0900	EIXO SEXT. 7/8" X 154mm	FABRICADO	1
4	NA	350110.01.0100	TRANSMISSÃO DA VARREDORA	FABRICADO	1
5	NA	300110.04.2000	PROTEÇÃO ROSCA TRAPEZOIDAL	FABRICADO	1
6	NA	300120.86.0300	MANIVELA	FABRICADO	1
7	NA	300120.71.0100	MANGUEIRA DE ACOPLAMENTO	FABRICADO	1
8	1704	1704	ARRUELA LISA COMERCIAL 1-2" BC	COMERCIAL	2
9	1695	1695	PORCA SEXT C NYL BAIXA M12x1.75 ZB	COMERCIAL	2
10	6162	6162	MANOPLA CABO GIRATORIO 2789 - M12X1,75	COMERCIAL	1
11	1636	1636	PARAF. SEXT. M8X50X1.25 RT BC C8.8 - DIN933	COMERCIAL	2
12	1700	1700	ARRUELA LISA COMERCIAL 5-16" BC	COMERCIAL	4
13	1693	1693	PORCA SEXT C NYL BAIXA M8x1.25 ZB	COMERCIAL	2
14	5644	5644	CAIXA DE TRANSMISSÃO-CT2006-ZH	COMERCIAL	1
15	6169	6169	ANEL TRAVA E-16 - DIN 471	COMERCIAL	3
16	1694	1694	PORCA SEXT C NYL BAIXA M10x1.5 ZB	COMERCIAL	4
17	1705	1705	ARRUELA LISA COMERCIAL 7-16" BC	COMERCIAL	4
18	1613	1613	PARAF. SEXT. M10X25X1.50 RT BC C8.8 - DIN933	COMERCIAL	2
19	1851	1851	PINO GRAXEIRO S-C RETO M8X1.0	COMERCIAL	1
20	NA	300100.03.0100	FUSO COMPLETO	VER LISTA DE MATERIAIS	1

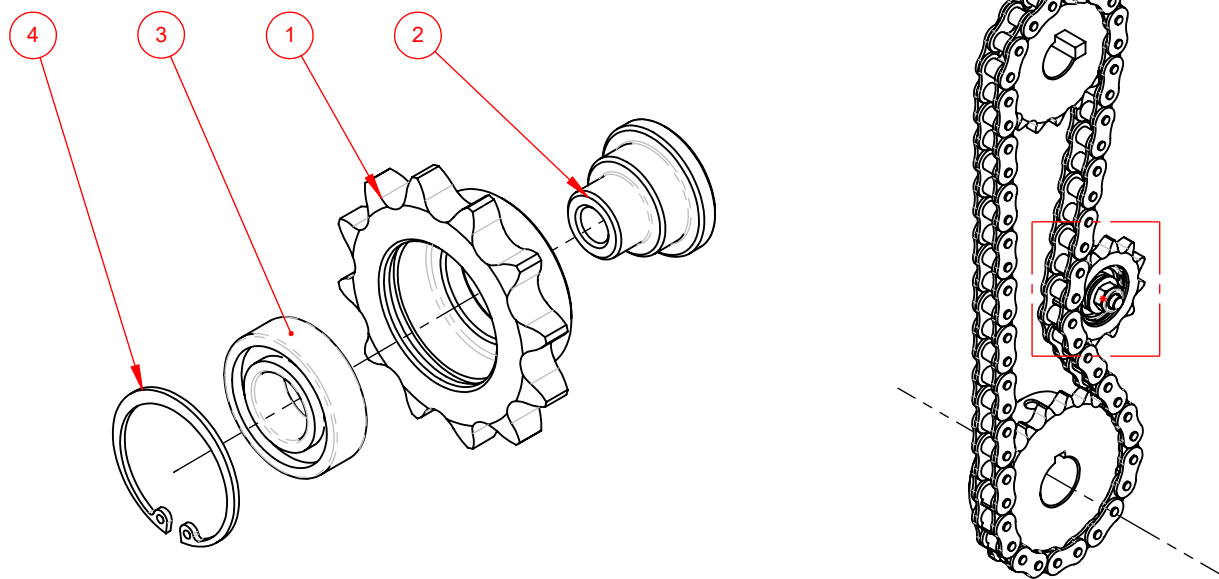
# BASE ROSCA VARREDORA



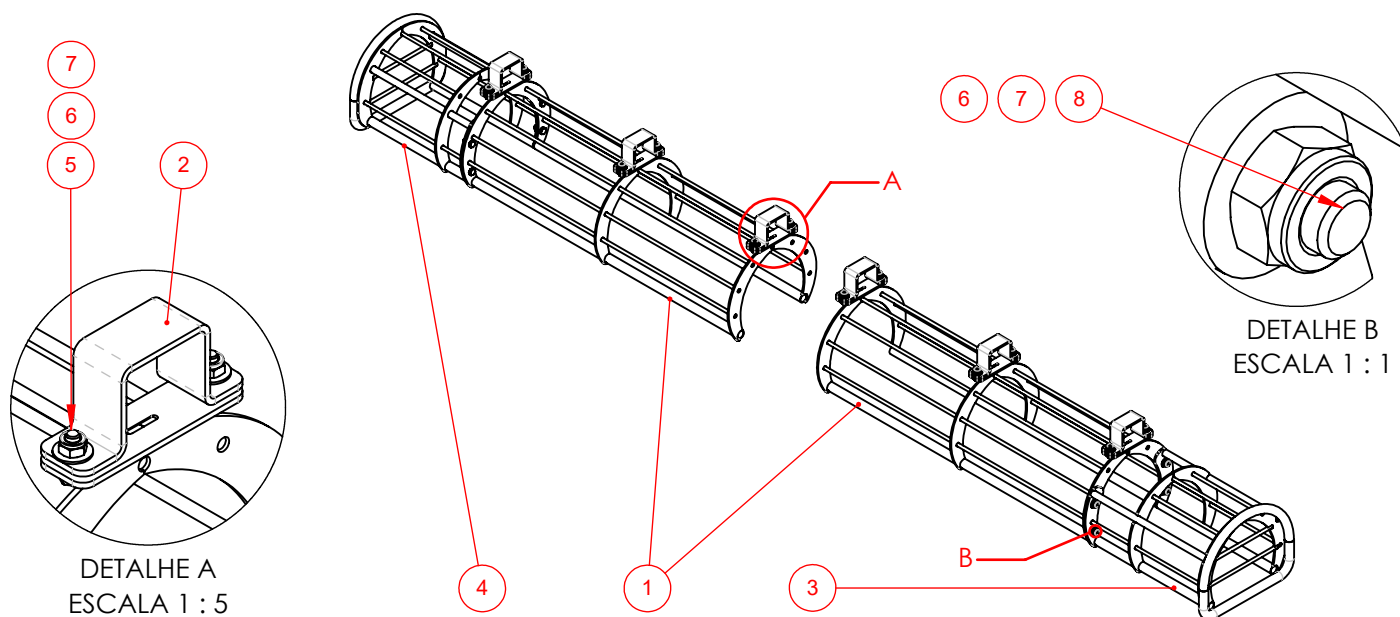
# ENGRENAGEM DO ESTICADOR / GRADE DE PROTEÇÃO DA VARREDORA



JORGE  
MÁQUINAS  
AGRÍCOLAS



ITEM	CÓD. INTERNO	CÓD. ENGENHARIA	DESCRIÇÃO	ORIGEM	QTD.
1	NA	300201.73.2000	ENGRENAGEM ANSI 60/1 Z12 T2 ESTICADORA L25.00	FABRICADO	1
2	NA	300201.72.5000	EIXO ESTICADOR ASA 60/1 - 28mm	FABRICADO	1
3	1537	1537	ROLAMENTO RADIAL DE ESFERAS DIN 625 - 6004	COMERCIAL	1
4	1824	1824	ANEL TRAVA DIN 472 I-42 NORMAL AÇO CARB	COMERCIAL	1

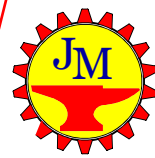


DETALHE A  
ESCALA 1 : 5

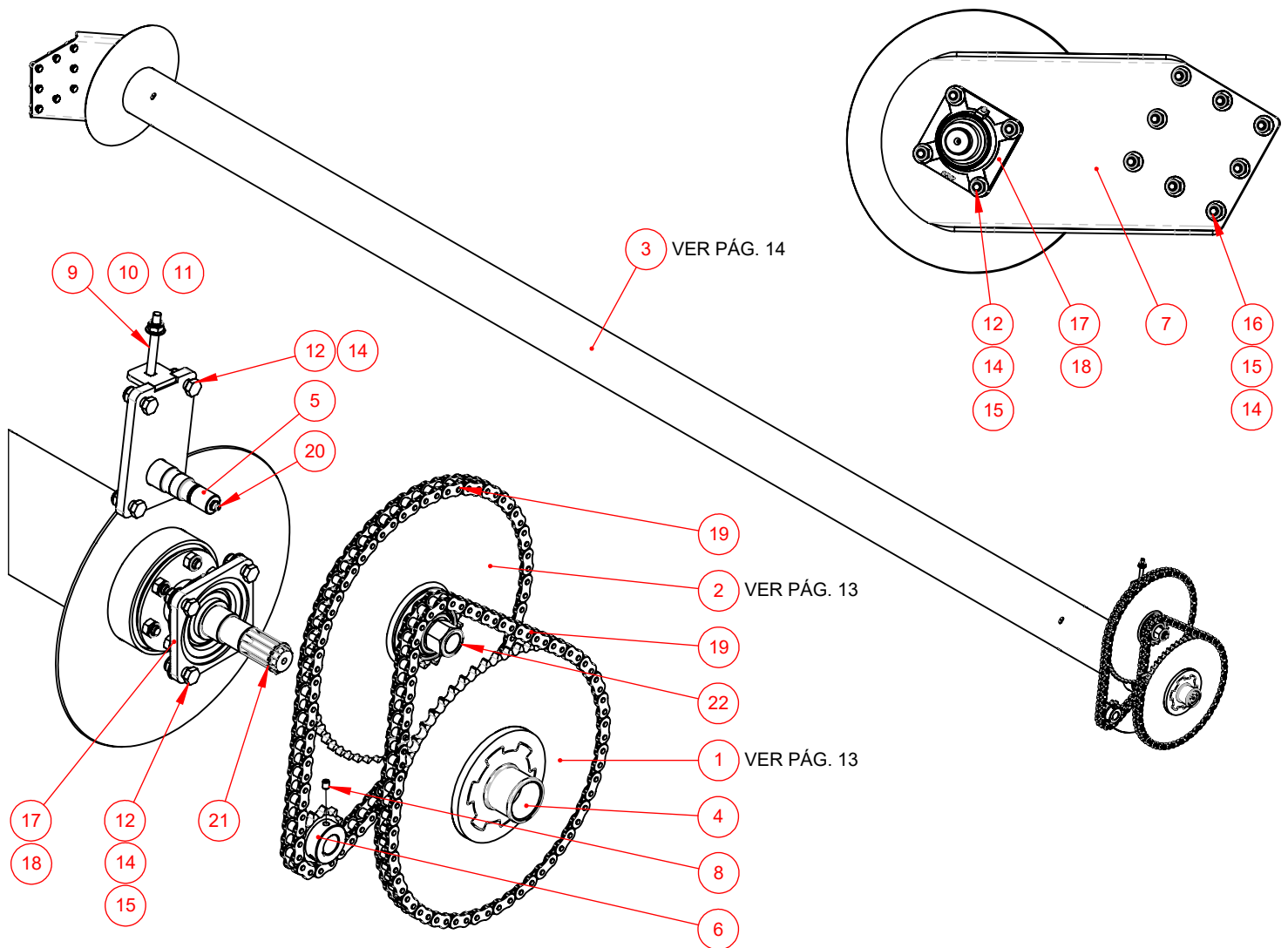
DETALHE B  
ESCALA 1 : 1

ITEM	CÓD. INTERNO	CÓD. ENGENHARIA	DESCRIÇÃO	ORIGEM	QTD.
1	NA	300110.01.2500	CJ. PROTEÇÃO DA VARREDORA	FABRICADO	2
2	NA	300100.16.0500	SUPORE U DA PROTEÇÃO	FABRICADO	6
3	NA	300110.01.2700	PROTEÇÃO DA ROSCA	FABRICADO	1
4	NA	300110.01.2800	PROTEÇÃO DA ROSCA	FABRICADO	1
5	1742	1742	PARAF. SEXT. M10X30X1.50 RT BC C8.8 - DIN933	COMERCIAL	12
6	1705	1705	ARRUELA LISA COMERCIAL 7-16" BC	COMERCIAL	20
7	1694	1694	PORCA SEXT C NYL BAIXA M10x1.5 ZB	COMERCIAL	20
8	1613	1613	PARAF. SEXT. M10X25X1.50 RT BC C8.8 - DIN933	COMERCIAL	8

# MONTAGEM DO CARRETEL

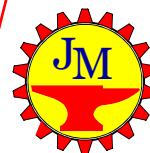


**JORGE  
MÁQUINAS  
AGRÍCOLAS**

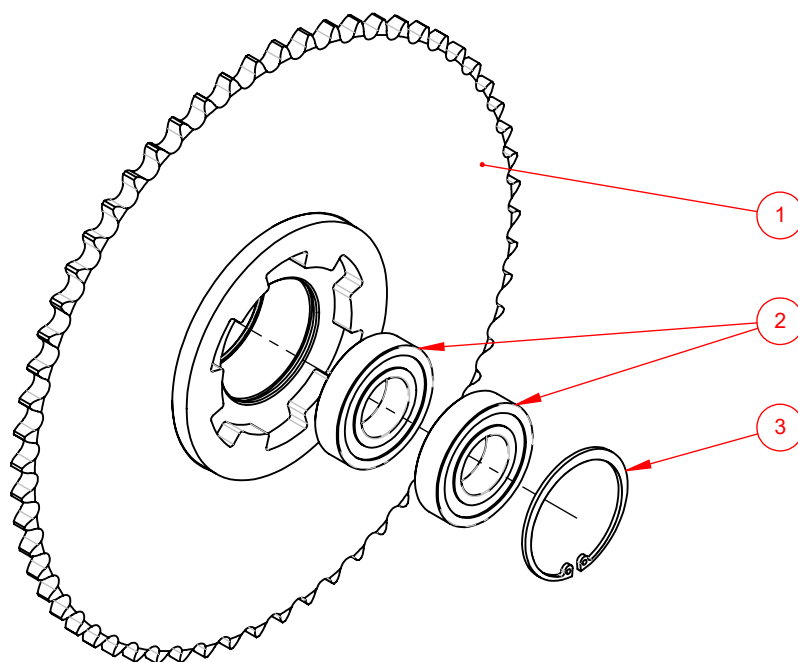


ITEM	CÓD. INTERNO	CÓD. ENGENHARIA	DESCRIÇÃO	ORIGEM	QTD.
1	NA	200120.00.0300	CONJUNTO ENGRENAGEM DO CARRETEL	FABRICADO	1
2	NA	200120.00.0400	ENGRENAGEM ESTICADORA - USINAGEM FINAL	FABRICADO	1
3	NA	250100.00.1300	TUBO DO RECOLHIMENTO	FABRICADO	1
4	NA	300100.01.1200	CONJUNTO SOLDADO CATRACA ACOPLAMENTO	FABRICADO	1
5	NA	300120.01.0400	ESTICADOR DO CARRETEL	FABRICADO	1
6	NA	300201.73.1400	ENGRENAGEM ANSI 60/1 Z12 T2 F25.40 G7 L30.00 COM CHAVETA	FABRICADO	1
7	NA	300110.14.0100	SUORTE LATERAL DO CARRETEL	FABRICADO	1
8	1681	1681	PARAF. ALLEN S/C DIN916 M8 x 10 C45H	COMERCIAL	2
9	1656	1656	PARAF. FRANCES M10X90X1.50 RP BC C8.8 - DIN603	COMERCIAL	1
10	1703	1703	ARRUELA LISA COMERCIAL 3-8" BC	COMERCIAL	1
11	1694	1694	PORCA SEXT C NYL BAIXA M10x1.5 ZB	COMERCIAL	1
12	1597	1597	PARAF. SEXT. M12X35X1.75 RT BC C8.8 - DIN933	COMERCIAL	16
13	1705	1705	ARRUELA LISA COMERCIAL 7-16" BC	COMERCIAL	4
14	1695	1695	PORCA SEXT C NYL BAIXA M12x1.75 ZB	COMERCIAL	28
15	1704	1704	ARRUELA LISA COMERCIAL 1-2" BC	COMERCIAL	25
16	1596	1596	PARAF. SEXT. M12X30X1.75 RT BC C8.8 - DIN933	COMERCIAL	15
17	1460	1460	MANCAL FUNDIDO F-208	COMERCIAL	3
18	1554	1554	ROLAMENTO GE40-XL-KTT-B	COMERCIAL	2
19	1527	1527	CORRENTE ASA60/69L (1,32M)	COMERCIAL	2
20	1800	1800	PINO GRAXEIRO S-C RETO M8X1.25	COMERCIAL	1
21	1812	1812	ANEL TRAVA DIN 471 E-35 NORMAL AÇO CARB	COMERCIAL	1
22	1606	1606	PORCA SEXT C NYL 1" UNC CHV1.7-16" G.2	COMERCIAL	1

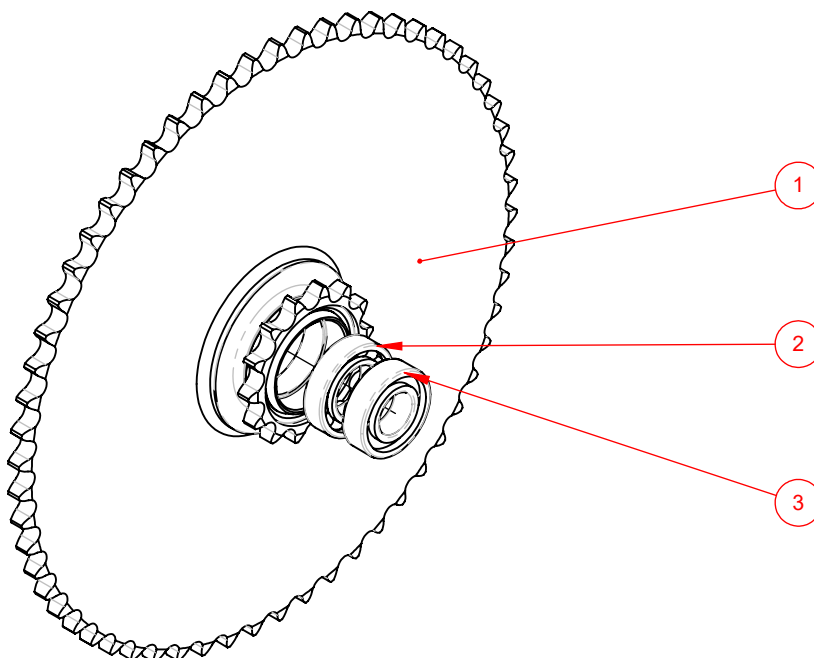
# ENGRENAGEM DO CARRETEL / ENGRENAGEM ESTICADORA



**JORGE  
MÁQUINAS  
AGRÍCOLAS**

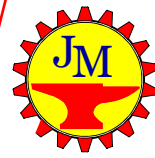


ITEM	CÓD. INTERNO	CÓD. ENGENHARIA	DESCRIÇÃO	ORIGEM	QTD.
1	NA	300201.73.4000	ENGRENAGEM REDUTORA DO CARRETEL	FABRICADO	1
2	1555	1555	ROLAMENTO DE ESFERAS 6207 DDU	COMERCIAL	2
3	1820	1820	ANEL TRAVA DIN 472 I-72 NORMAL AÇO CARB	COMERCIAL	1

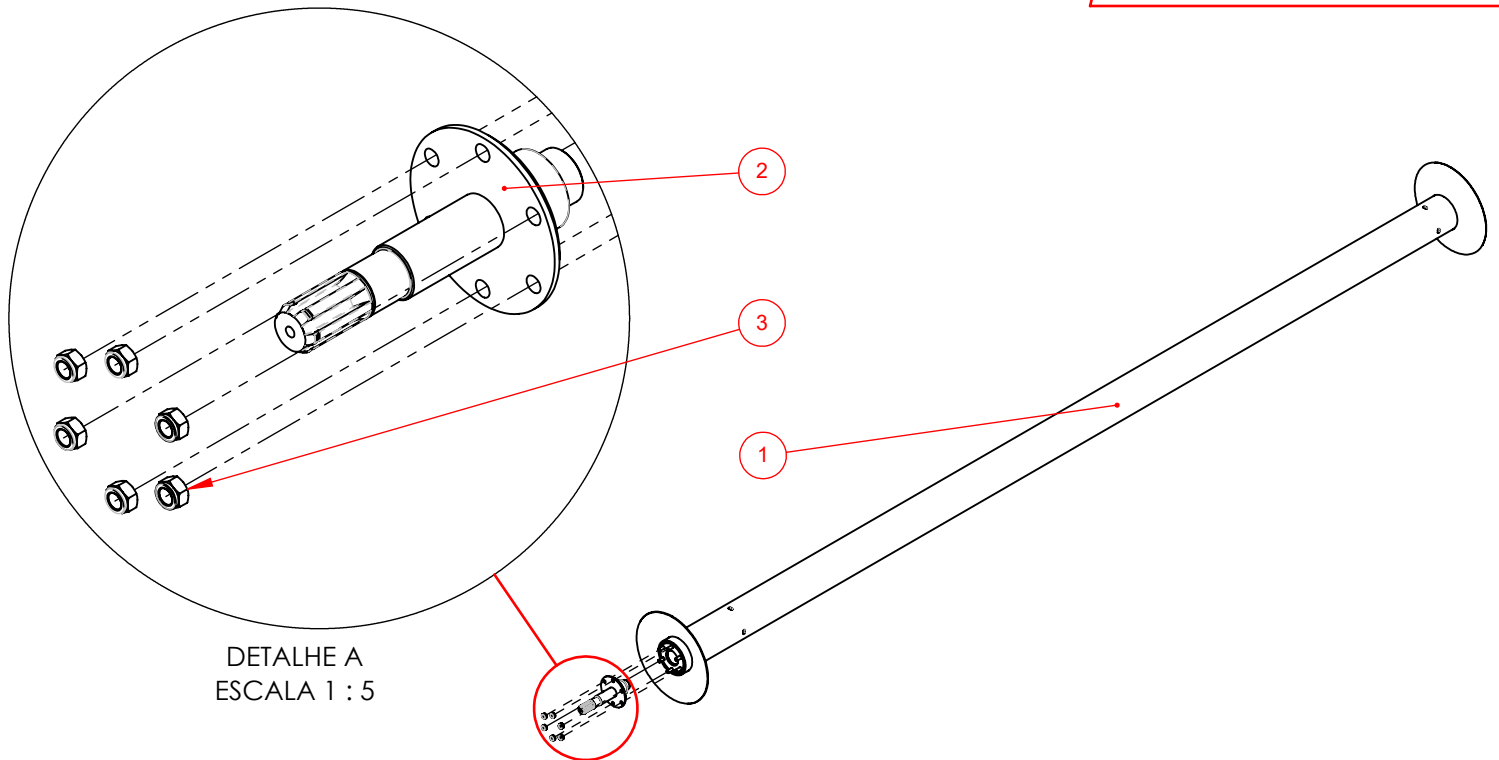


ITEM	CÓD. INTERNO	CÓD. ENGENHARIA	DESCRIÇÃO	ORIGEM	QTD.
1	NA	300201.73.4100	CONJUNTO ENGRENAGENS Z60 + Z14	FABRICADO	1
2	1538	1538	ROLAMENTO 6006 DDU	COMERCIAL	1
3	1542	1542	ROLAMENTO 6205 DDU	COMERCIAL	1

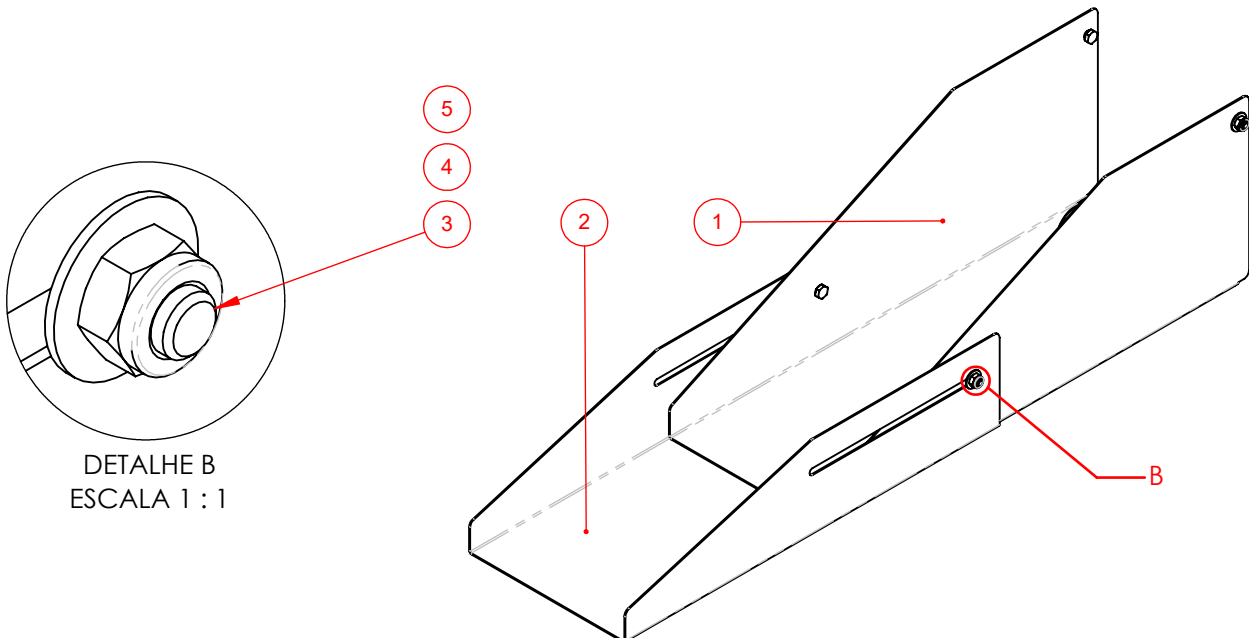
# TUBO DE RECOLHIMENTO



JORGE  
MÁQUINAS  
AGRÍCOLAS

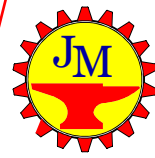


ITEM	CÓD. INTERNO	CÓD. ENGENHARIA	DESCRIÇÃO	ORIGEM	QTD.
1	NA	300100.01.2300	ESTRUTURA DO CARRETEL	FABRICADO	1
2	NA	300100.71.0300	CJ SOLDADO PONTA MOTORA DO CARRETEL	FABRICADO	1
3	1695	1695	PORCA SEXT C NYL BAIXA M12x1.75 ZB	COMERCIAL	6

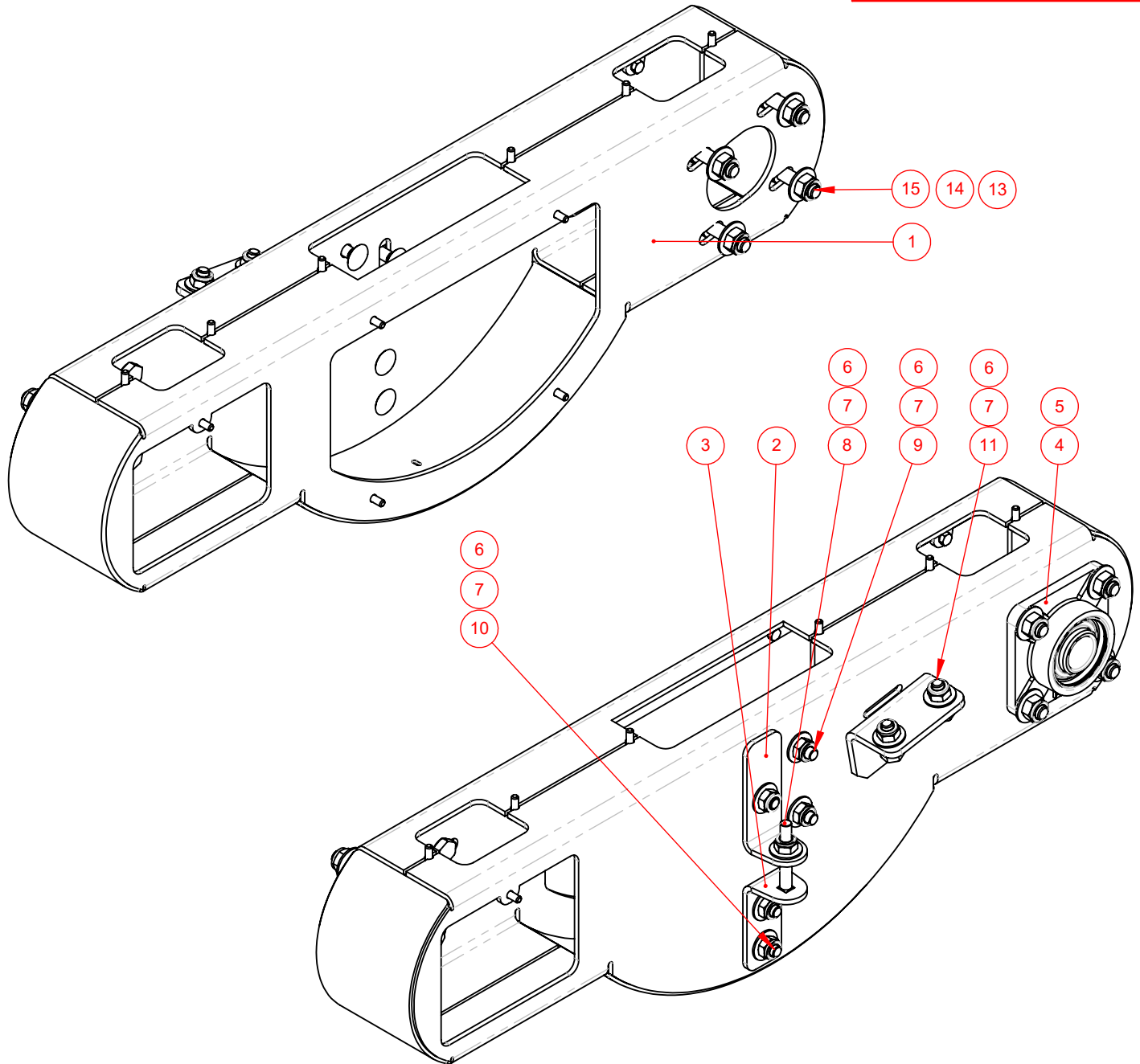


ITEM	CÓD. INTERNO	CÓD. ENGENHARIA	DESCRIÇÃO	ORIGEM	QTD.
1	NA	300110.18.0200	BICA DA DESCARGA	FABRICADO	1
2	NA	300110.18.0300	BICA COMPLEMENTAR	FABRICADO	1
3	1612	1612	PARAF. SEXT. M10X20X1.50 RT BC C8.8 - DIN933	COMERCIAL	4
4	1694	1694	PORCA SEXT C NYL BAIXA M10x1.5 ZB	COMERCIAL	4
5	1705	1705	ARRUELA LISA COMERCIAL 7-16" BC	COMERCIAL	4

# MONTAGEM DA CALHA

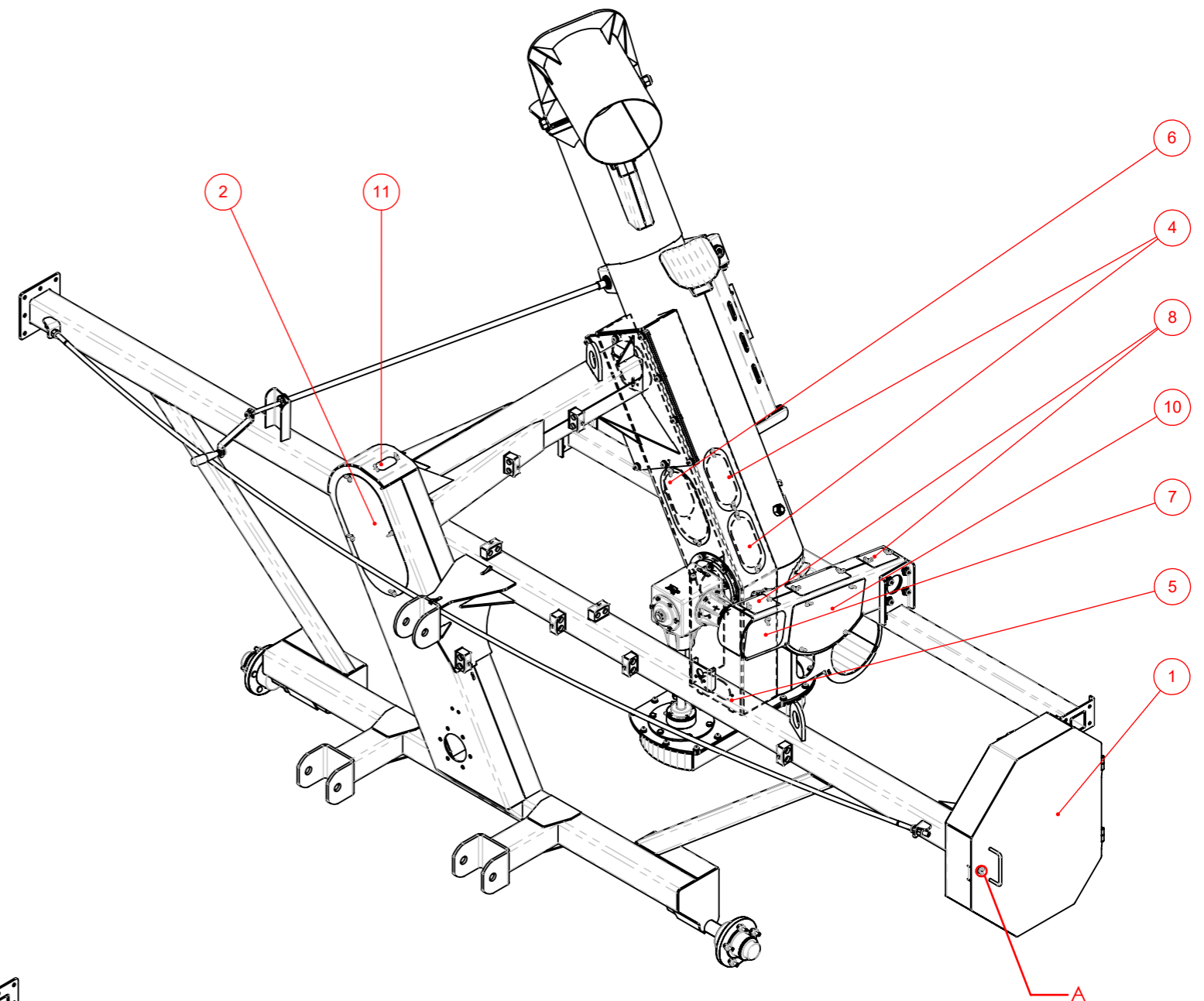
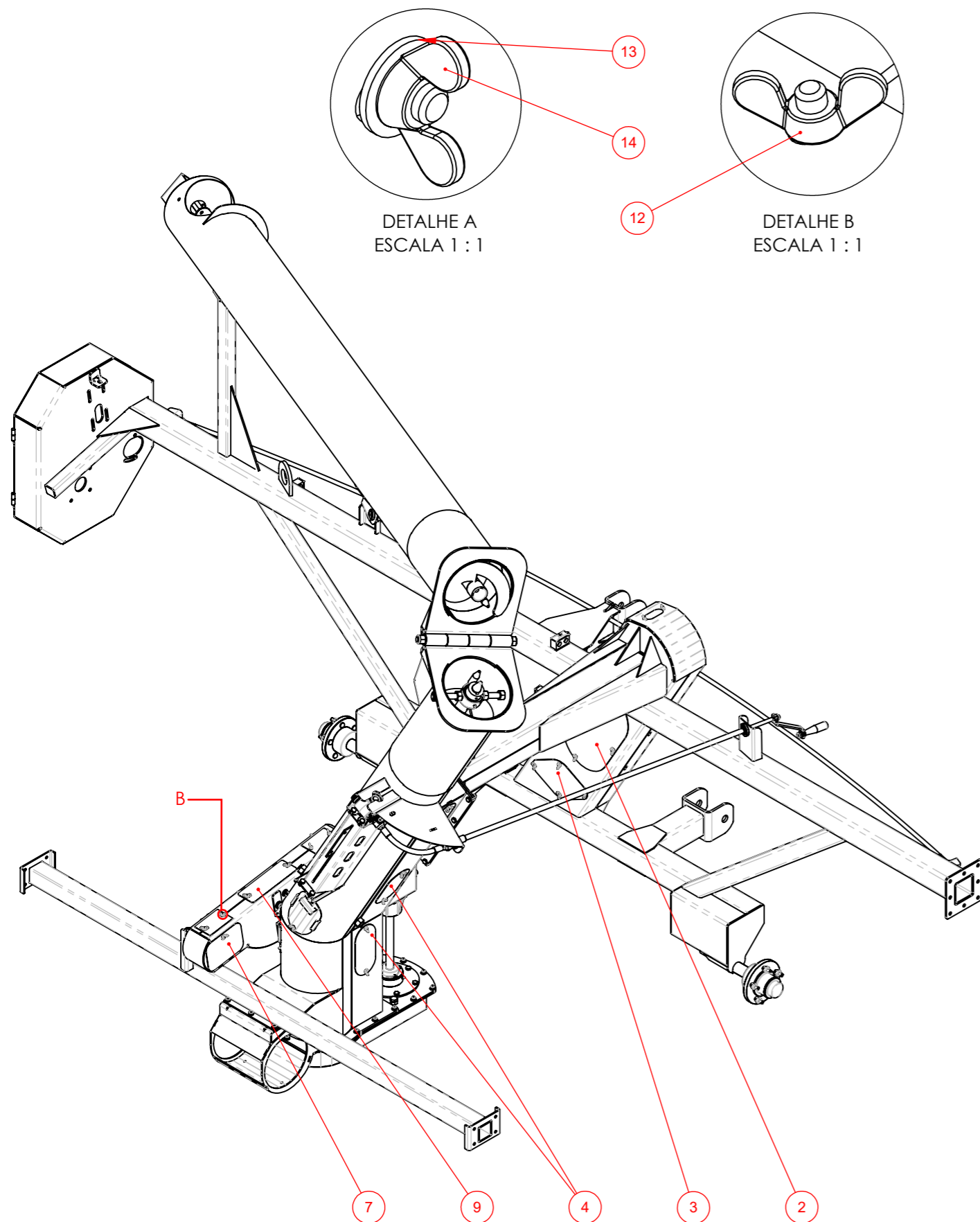


**JORGE  
MÁQUINAS  
AGRÍCOLAS**



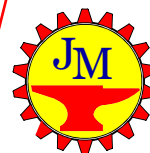
ITEM	CÓD. INTERNO	CÓD. ENGENHARIA	DESCRIÇÃO	ORIGEM	QTD.
1	NA	300110.01.0800	CARENAGEM COMPL DA CALHA	FABRICADO	1
2	NA	300250.18.0300	GUIA DO ESTICADOR DA CALHA	FABRICADO	1
3	NA	400250.18.0200	GUIA DO ESTICADOR DA CALHA	FABRICADO	1
4	1458	1458	MANCAL FUNDIDO F-206	COMERCIAL	1
5	4216	4216	ROLAMENTO GE30-XL-KTT-B	COMERCIAL	1
6	1705	1705	ARRUELA LISA COMERCIAL 7-16" BC	COMERCIAL	8
7	1694	1694	PORCA SEXT C NYL BAIXA M10x1.5 ZB	COMERCIAL	8
8	1647	1647	PARAF. FRANCES M10X70X1.50 RP BC C8.8 - DIN603	COMERCIAL	1
9	1675	1675	PARAF. FRANCES M10X35X1.50 RT BC C8.8 - DIN603	COMERCIAL	3
10	1673	1673	PARAF. FRANCES M10X25X1.50 RT BC C8.8 - DIN603	COMERCIAL	2
11	1742	1742	PARAF. SEXT. M10X30X1.50 RT BC C8.8 - DIN933	COMERCIAL	2
12	NA	1597	PARAF. SEXT. M12X35X1.75 RT BC C8.8 - DIN933	COMERCIAL	4
13	NA	1704	ARRUELA LISA COMERCIAL 1-2" BC	COMERCIAL	8
14	NA	1695	PORCA SEXT C NYL BAIXA M12x1.75 ZB	COMERCIAL	8
15	NA	1598	PARAF. SEXT. M12X40X1.75 RT BC C8.8 - DIN933	COMERCIAL	4

# MONTAGEM DAS TAMPAS

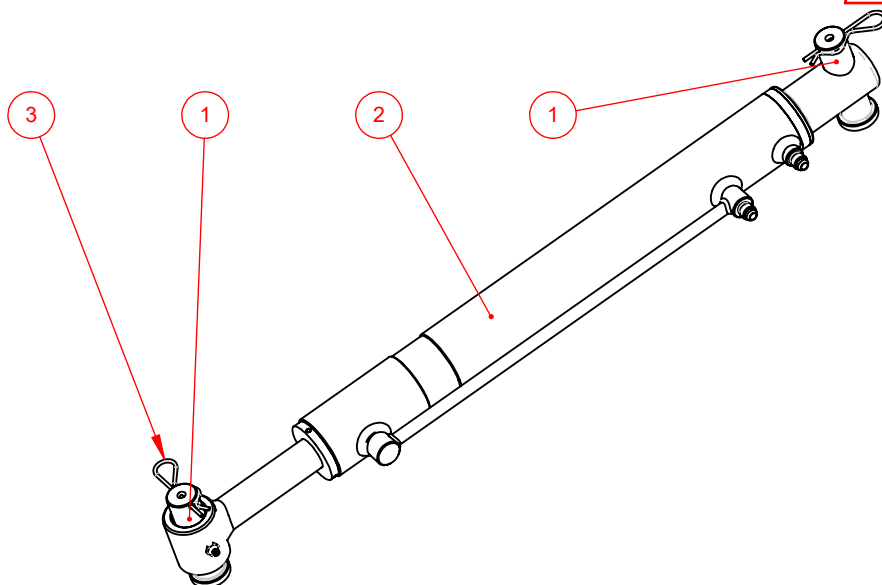


ITEM	CÓD. INTERNO	CÓD. ENGENHARIA	DESCRIÇÃO	ORIGEM	QTD.
1	NA	300110.01.2300	CJ TAMPA DA CAIXA DE ACIONAMENTO	FABRICADO	1
2	NA	300100.11.0900	TAMPA II	FABRICADO	2
3	NA	300110.11.0300	TAMPA DO CUBO CARDAN	FABRICADO	1
4	NA	300110.11.0400	TAMPINHA LATERAL DO PERFIL	FABRICADO	5
5	NA	300110.11.0600	TAMPINHA LATERAL DO PERFIL	FABRICADO	1
6	NA	300110.11.0700	TAMPA FRONTAL DO PERFIL	FABRICADO	1
7	NA	300250.01.1600	CJ. TAMPA CALHA	FABRICADO	2
8	NA	300250.11.0500	TAMPA DA CALHA	FABRICADO	2
9	NA	300250.11.0600	TAMPA DA CALHA	FABRICADO	1
10	NA	300110.11.0500	TAMPA DA CALHA	FABRICADO	1
11	NA	300110.11.0800	TAMPA PAINEL FRONTAL	FABRICADO	1
12	1627	1627	PORCA BORB. M6x1.0 ESTAMP ZB AÇO	COMERCIAL	42
13	1700	1700	ARRUELA LISA COMERCIAL 5-16" BC	COMERCIAL	1
14	1628	1628	PORCA BORB. M8x1.25 ESTAMP ZB AÇO	COMERCIAL	1
15	NA	300110.01.2900	TAMPA DESLIZANTE	VER LISTA DE MATERIAIS	2
16	NA	1701	ARRUELA LISA COMERCIAL 1-4" BC	COMERCIAL	2

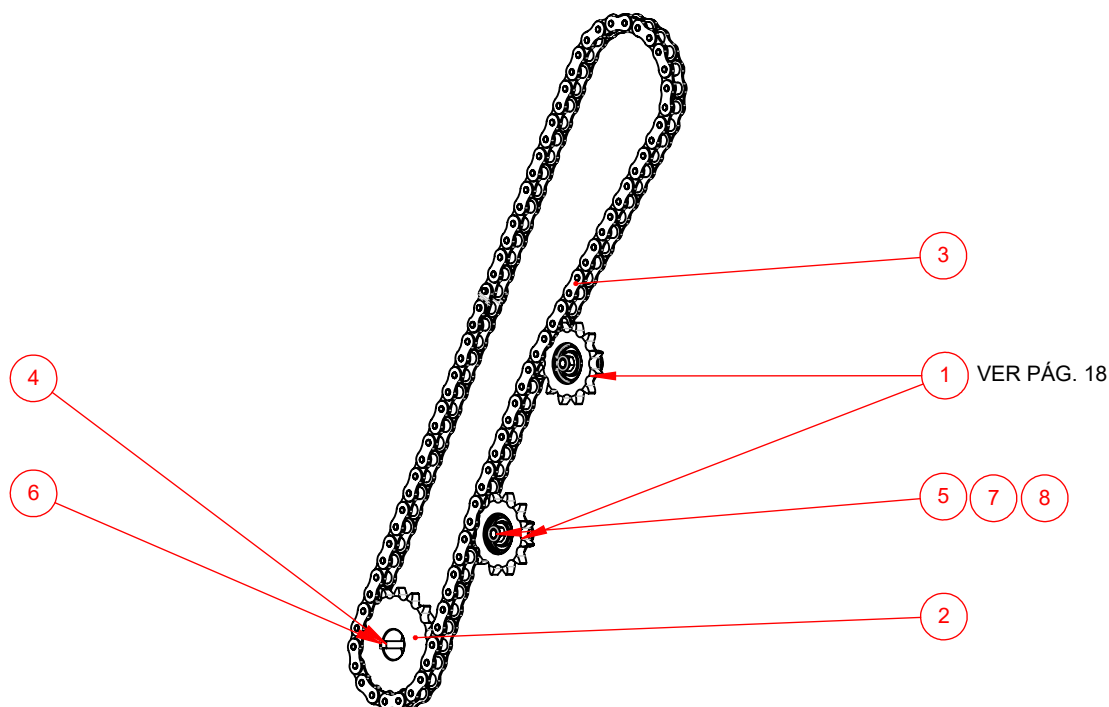
# MONTAGEM DO CILINDRO HIDRÁULICO / CORRENTES DO PAINEL FRONTAL



**JORGE  
MÁQUINAS  
AGRÍCOLAS**

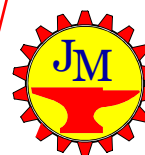


ITEM	CÓD. INTERNO	CÓD. ENGENHARIA	DESCRIÇÃO	ORIGEM	QTD.
1	NA	300201.72.1500	PINO Ø29,50 X 102	FABRICADO	2
2	1410	1410	ATUADOR LIN HIDR 2" X 1.1/4" X 441 mm	COMERCIAL	1
3	1791	1791	TRAVA ROMANA 4.75X70 SAE 1070 BC	COMERCIAL	2

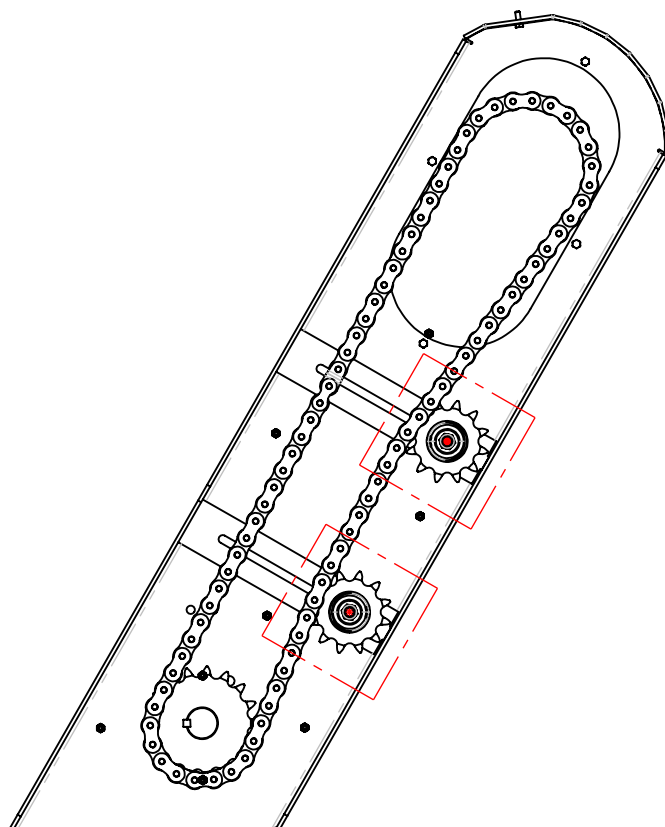
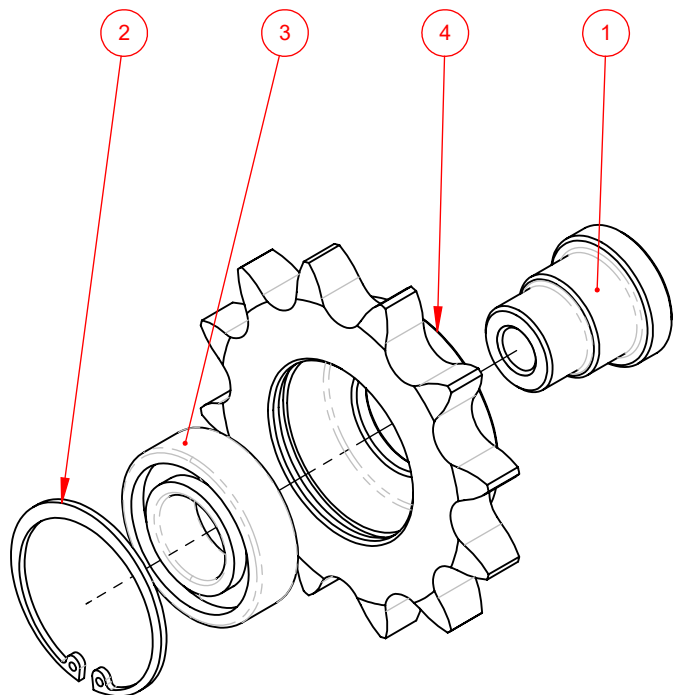


ITEM	CÓD. INTERNO	CÓD. ENGENHARIA	DESCRIÇÃO	ORIGEM	QTD.
1	NA	250110.00.1600	ENGRENAGEM ESTICADORA	FABRICADO	2
2	NA	300201.73.0600	ENGRENAGEM ANSI 80/1 Z17 T2 F40 G7 L35 COM CHAVETA	FABRICADO	1
3	1513	1513	CORRENTE ASA80/1 85L (2.16M) B	COMERCIAL	1
4	1779	1779	CHAVETA AGMA 512 AB 3/8" X 3/8" X 49mm	COMERCIAL	1
5	2755	2755	PARAF. FRANCES M12X60X1.75 RP BC C8.8 - DIN603	COMERCIAL	2
6	1686	1686	PARAF. ALLEN S/C DIN916 M10 x 20 C45H	COMERCIAL	2
7	1695	1695	PORCA SEXT C NYL BAIXA M12x1.75 ZB	COMERCIAL	2
8	1704	1704	ARRUELA LISA COMERCIAL 1-2" BC	COMERCIAL	2

# ENGRENAGEM ESTICADORA / ENGRENAGENS E CORRENTES CALHA

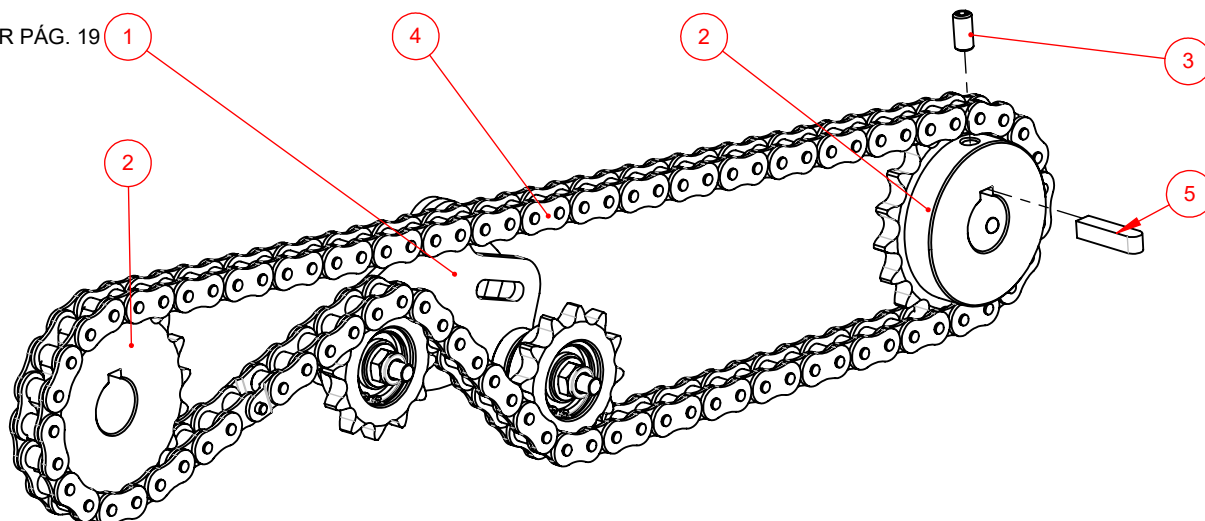


JORGE  
MÁQUINAS  
AGRÍCOLAS

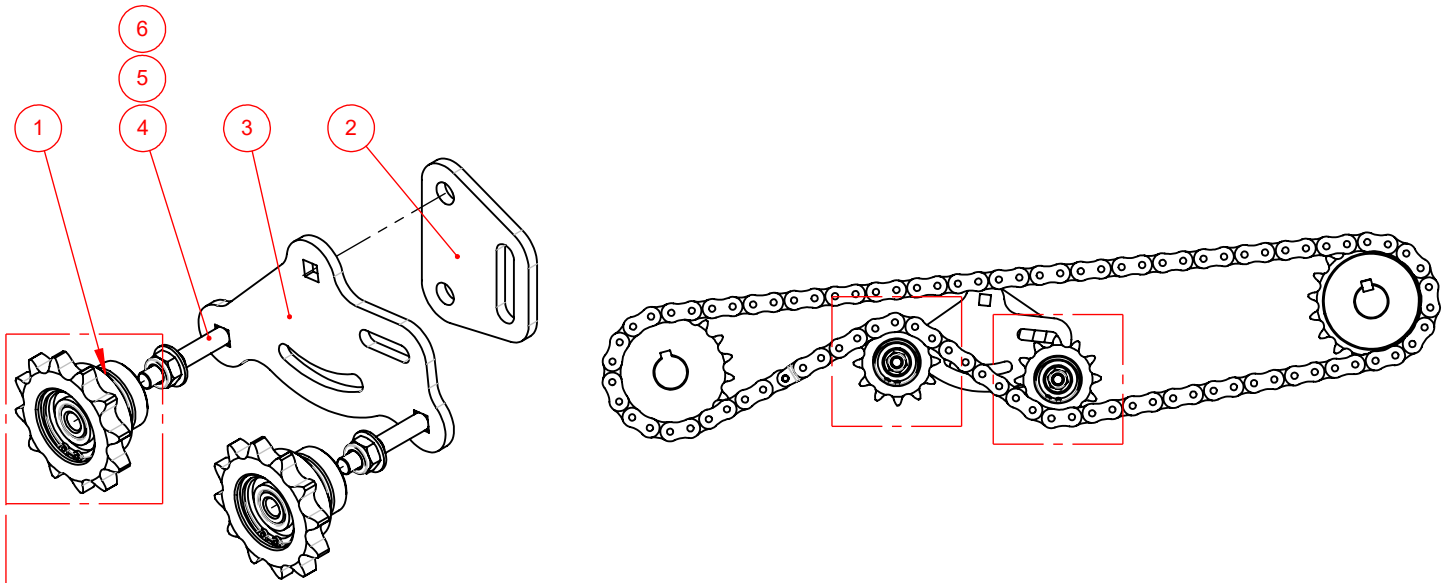


ITEM	CÓD. INTERNO	CÓD. ENGENHARIA	DESCRIÇÃO	ORIGEM	QTD.
1	NA	300201.72.4000	EIXO ENG. ESTIC. Ø25.00 x 15.00 x 40.00mm	FABRICADO	1
2	1826	1826	ANEL TRAVA I-52 DIN 472	COMERCIAL	1
3	1826	1542	ROLAMENTO 6205 DDU	COMERCIAL	1
4		300201.73.1700	ENGRENAGEM ANSI 80/1 Z12 T2 ESTICADORA L26	VER LISTA DE MATERIAIS	1

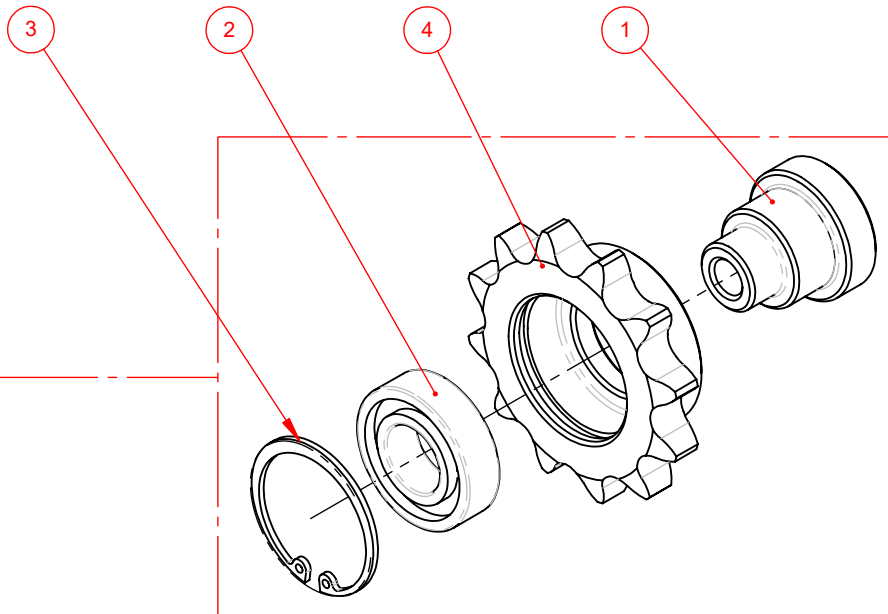
VER PÁG. 19



ITEM	CÓD. INTERNO	CÓD. ENGENHARIA	DESCRIÇÃO	ORIGEM	QTD.
1	NA	250100.00.1400	ESTICADOR CALHA LATERAL	FABRICADO	1
2	NA	300201.73.1200	ENGRENAGEM ANSI 60/1 Z18 T2 F30.00 G7 L30.00 COM CHAVETA	FABRICADO	2
3	1686	1686	PARAF. ALLEN S/C DIN916 M10 x 20 C45H	COMERCIAL	4
4	3566	3566	CORRENTE ASA60/1 89L (1.715M)	COMERCIAL	1
5	1778	1778	CHAVETA DIN6885 AB 3/8"X3/8"X42mm	COMERCIAL	1

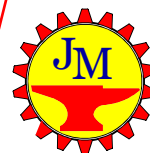


ITEM	CÓD. INTERNO	CÓD. ENGENHARIA	DESCRIÇÃO	FABRICADO	QTD.
1	NA	250250.00.1200	CJ ENGRENAGEM ESTIC ASA60/1 Z12 H43.0	FABRICADO	2
2	NA	300100.11.1300	CALÇO ESTICADOR CALHA LATERAL	FABRICADO	1
3	NA	300100.11.1400	BASE ESTICADORA	FABRICADO	1
4	1654	1655	PARAF. FRANCES M10X65X1.50 RP BC C8.8 - DIN603	COMERCIAL	2
5	1703	1703	ARRUELA LISA COMERCIAL 3-8" BC	COMERCIAL	2
6	1694	1694	PORCA SEXT C NYL BAIXA M10x1.5 ZB	COMERCIAL	2

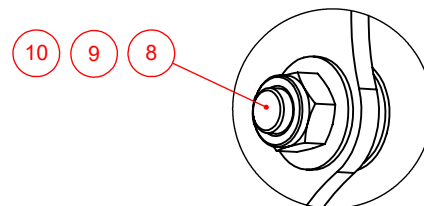
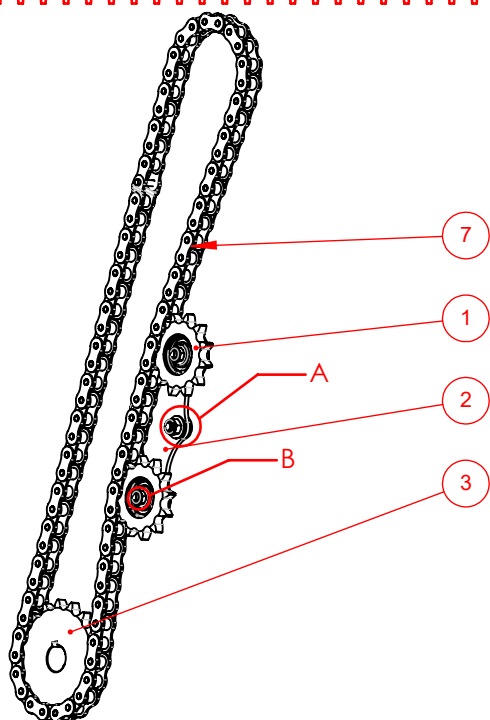


ITEM	CÓD. INTERNO	CÓD. ENGENHARIA	DESCRIÇÃO	ORIGEM	QTD.
1	NA	300201.72.5200	EIXO P/ ENGR ESTIC 20X12X38MM SAE1020	FABRICADO	1
2	1537	1537	ROLAMENTO RADIAL DE ESFERAS DIN 625 - 6004	COMERCIAL	1
3	1824	1824	ANEL TRAVA DIN 472 I-42 NORMAL AÇO CARB	COMERCIAL	1
4		300201.73.2000	ENGRENAGEM ANSI 60/1 Z12 T2 ESTICADORA L25.00	VER LISTA DE MATERIAIS	1

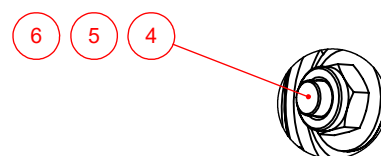
# MONTAGEM DAS ENGRENAGENS DO PAINEL INTERMEDIÁRIO



**JORGE  
MÁQUINAS  
AGRÍCOLAS**

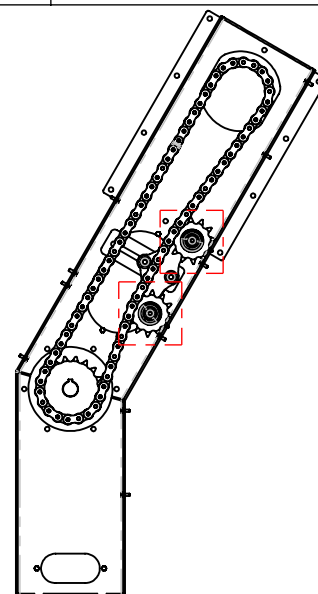
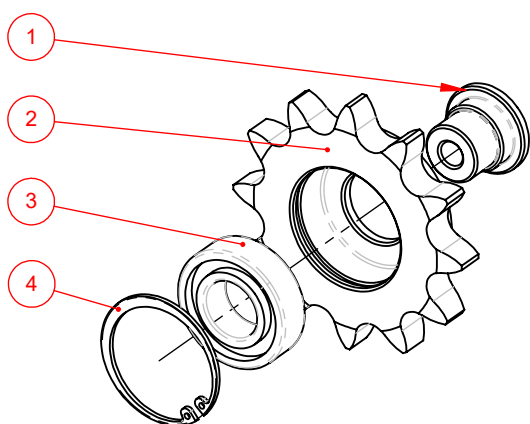


DETALHE A  
ESCALA 1 : 2



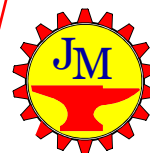
DETALHE B  
ESCALA 1 : 2

ITEM	CÓD. INTERNO	CÓD. ENGENHARIA	DESCRIÇÃO	ORIGEM	QTD.
1	NA	250110.00.1700	CJ ENGRENAGEM ESTIC ASA80/1 Z12 H33.0	FABRICADO	2
2	NA	300110.11.0900	BASE ESTICADORA	FABRICADO	1
3	NA	300201.73.0400	ENGRENAGEM ANSI 80/1 Z18 T2 F35 G7 L45 COM CHAVETA	FABRICADO	1
4	1653	1653	PARAF. FRANCES M10X50X1.50 RP BC C8.8 - DIN603	COMERCIAL	2
5	1705	1705	ARRUELA LISA COMERCIAL 7-16" BC	COMERCIAL	2
6	1694	1694	PORCA SEXT C NYL BAIXA M10x1.5 ZB	COMERCIAL	2
7	1512	1512	CORRENTE ASA80/1 81L (2.06M) B	COMERCIAL	1
8	1665	1665	PARAF. FRANCES M12X30X1.75 RT BC C8.8 - DIN603	COMERCIAL	2
9	1704	1704	ARRUELA LISA COMERCIAL 1-2" BC	COMERCIAL	2
10	1695	1695	PORCA SEXT C NYL BAIXA M12x1.75 ZB	COMERCIAL	2

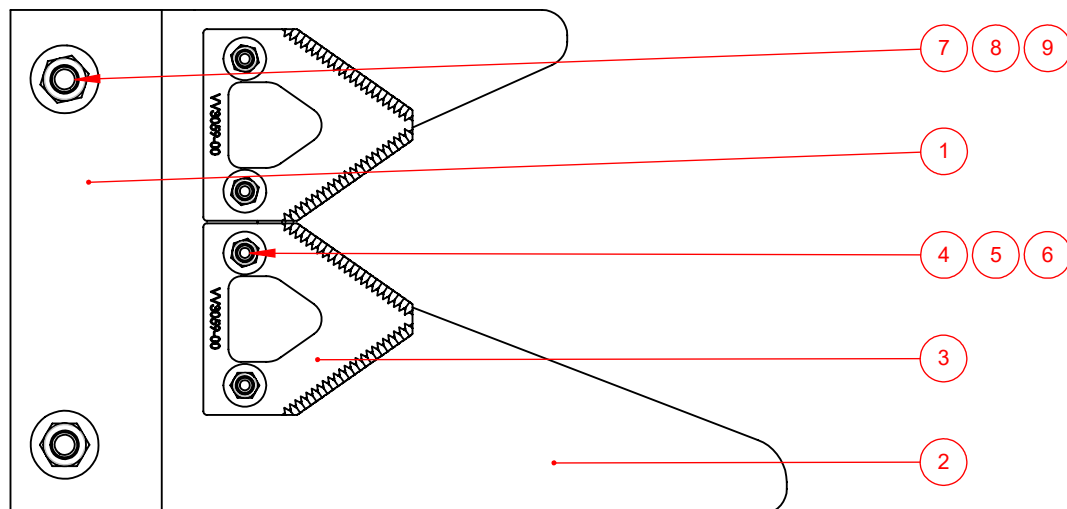


ITEM	CÓD. INTERNO	CÓD. ENGENHARIA	DESCRIÇÃO	ORIGEM	QTD.
1	NA	300110.72.0300	EIXO P/ ENGR ESTIC 25X15X28MM SAE1020	FABRICADO	1
2	NA	300201.73.1700	ENGRENAGEM ANSI 80/1 Z12 T2 ESTICADORA L26	FABRICADO	1
3	1542	1542	ROLAMENTO 6205 DDU	COMERCIAL	1
4	1826	1826	ANEL TRAVA I-52 DIN 472	COMERCIAL	1

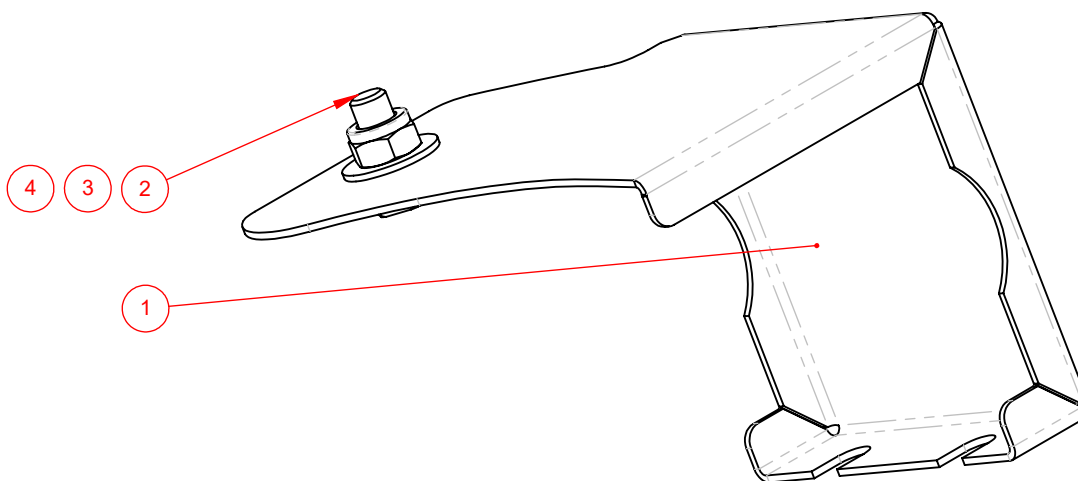
# CONJUNTO FACA / TAMPA TRANSMISSÃO DA FACA



**JORGE  
MÁQUINAS  
AGRÍCOLAS**

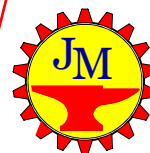


ITEM	CÓD. INTERNO	CÓD. ENGENHARIA	DESCRIÇÃO	ORIGEM	QTD.
1	NA	400120.13.1301	REFORÇO	FABRICADO	2
2	NA	400120.13.1302	BOCAL DA FACA	FABRICADO	1
3	3102	3102	LAMINA DE CORTE VV3059-00	COMERCIAL	2
4	1643	1643	PARAF. SEXT. M6X20X1.00 RT BC C8.8 - DIN933	COMERCIAL	4
5	1692	1692	PORCA SEXT C NYL BAIXA M6x1.00 ZB	COMERCIAL	4
6	1701	1701	ARRUELA LISA COMERCIAL 1-4" BC	COMERCIAL	4
7	1742	1742	PARAF. SEXT. M10X30X1.50 RT BC C8.8 - DIN933	COMERCIAL	2
8	1705	1705	ARRUELA LISA COMERCIAL 7-16" BC	COMERCIAL	4
9	1694	1694	PORCA SEXT C NYL BAIXA M10x1.5 ZB	COMERCIAL	2

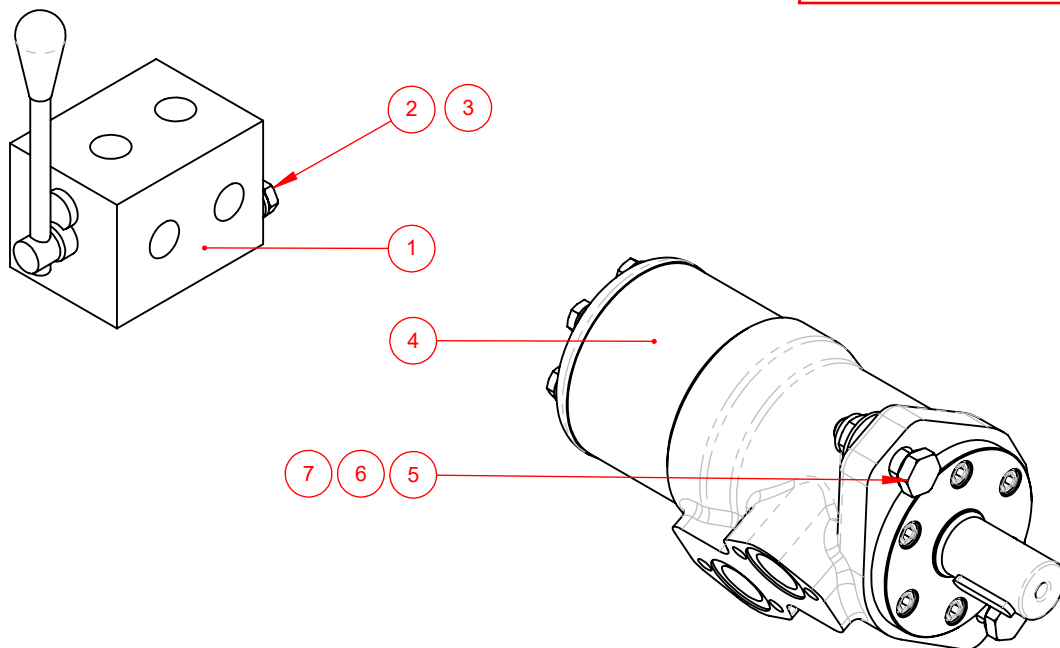


ITEM	CÓD. INTERNO	CÓD. ENGENHARIA	DESCRIÇÃO	ORIGEM	QTD.
1	NA	300120.16.0500	TAMPA ROSCA TRAPEZOIDAL	FABRICADO	1
2	1613	1613	PARAF. SEXT. M10X25X1.50 RT BC C8.8 - DIN933	COMERCIAL	1
3	1705	1705	ARRUELA LISA COMERCIAL 7-16" BC	COMERCIAL	1
4	1694	1694	PORCA SEXT C NYL BAIXA M10x1.5 ZB	COMERCIAL	1

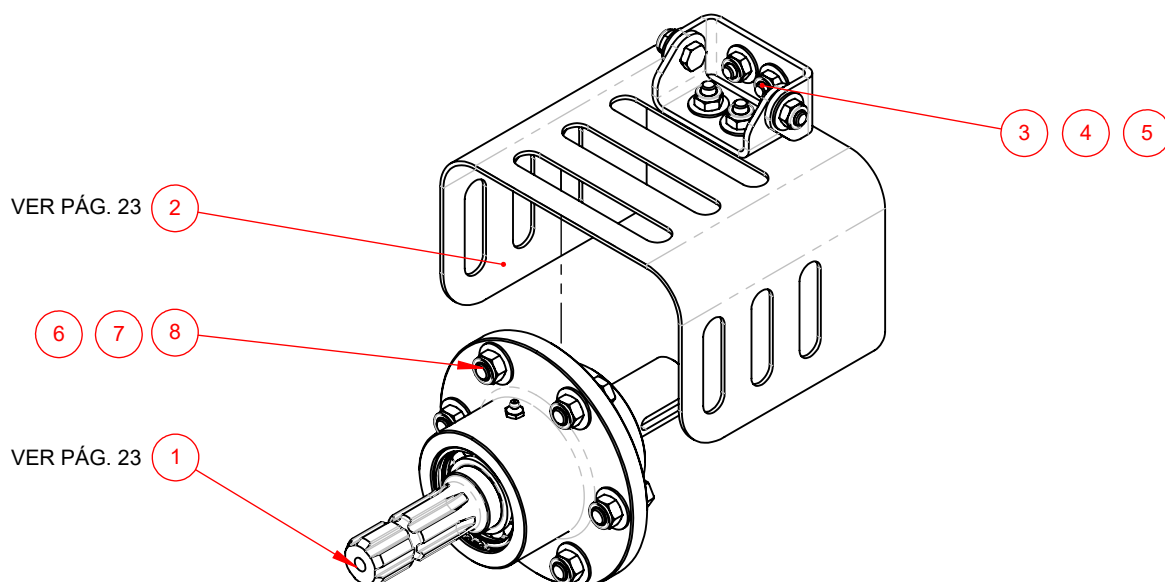
# COMPONENTES HIDRÁULICOS CONJUNTO CARDAN E PROTEÇÃO



**JORGE  
MÁQUINAS  
AGRÍCOLAS**

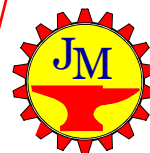


ITEM	CÓD. INTERNO	CÓD. ENGENHARIA	DESCRIÇÃO	ORIGEM	QTD.
1	1420	1420	VALVULA HIDR SELETORA DE FLUXO	COMERCIAL	1
2	1630	1630	PARAF. SEXT. M8X16X1.25 RT BC C8.8 - DIN933	COMERCIAL	2
3	3506	3506	ARRUELA DE PRESSÃO MED M8 ZB	COMERCIAL	2
4	1917	1917	MOTOR HIDR OMR315 CIL 1" A2 G1/2"	COMERCIAL	1
5	1620	1620	PARAF. SEXT. M10X40X1.50 RT BC C8.8 - DIN933	COMERCIAL	2
6	1705	1705	ARRUELA LISA COMERCIAL 7-16" BC	COMERCIAL	2
7	1694	1694	PORCA SEXT C NYL BAIXA M10x1.5 ZB	COMERCIAL	2

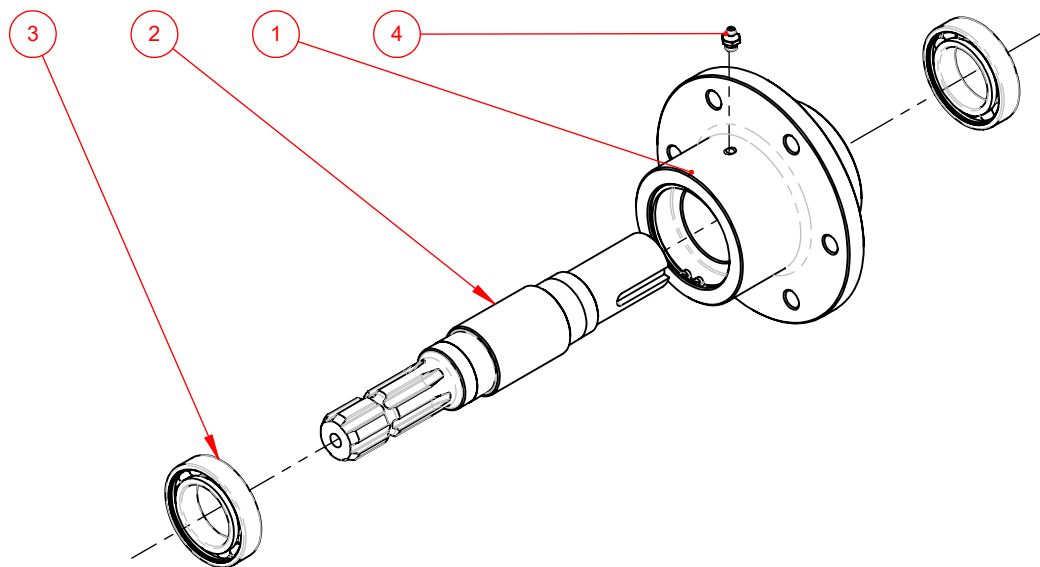


ITEM	CÓD. INTERNO	CÓD. ENGENHARIA	DESCRIÇÃO	ORIGEM	QTD.
1	NA	250100.00.0800	CJ. CUBO DO CARDAN 4 ROLAM.	FABRICADO	1
2	NA	200100.00.0100	PROTETOR DO CARDAN	FABRICADO	1
3	1613	1613	PARAF. SEXT. M10X25X1.50 RT BC C8.8 - DIN933	COMERCIAL	2
4	1705	1705	ARRUELA LISA COMERCIAL 7-16" BC	COMERCIAL	2
5	1694	1694	PORCA SEXT C NYL BAIXA M10x1.5 ZB	COMERCIAL	2
6	1704	1704	ARRUELA LISA COMERCIAL 1-2" BC	COMERCIAL	6
7	1695	1695	PORCA SEXT C NYL BAIXA M12x1.75 ZB	COMERCIAL	6
8	1597	1597	PARAF. SEXT. M12X35X1.75 RT BC C8.8 - DIN933	COMERCIAL	6

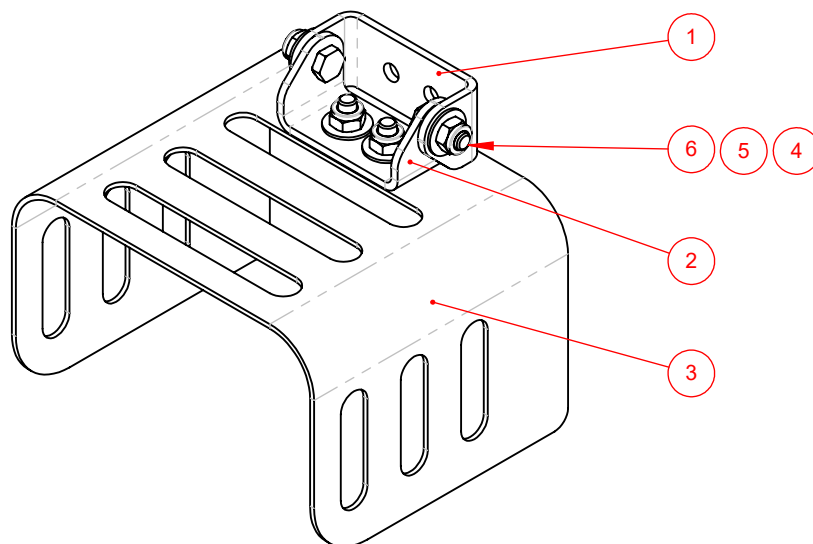
# CUBO DO CARDAN 4 ROLAM. / PROTEÇÃO DO CARDAN



**JORGE  
MÁQUINAS  
AGRÍCOLAS**

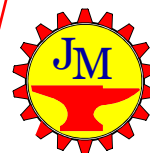


ITEM	CÓD. INTERNO	CÓD. ENGENHARIA	DESCRIÇÃO	ORIGEM	QTD.
1	NA	300200.52.1100	CUBO DO CARDAN 2 ROLAM.	FABRICADO	1
2		300201.72.3600	EIXO PAINEL FRONTAL EXTRATORAS	FABRICADO	1
3	1540	1540	ROLAMENTO 6009 DDU	COMERCIAL	2
4	1800	1800	PINO GRAXEIRO S-C RETO M8X1.25	COMERCIAL	1
5	1821	1821	ANEL TRAVA DIN 472 I-77 NORMAL AÇO CARB	COMERCIAL	2

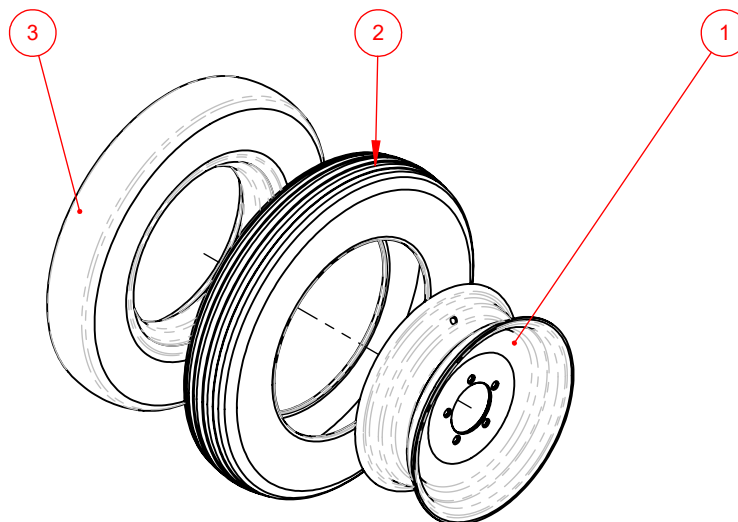


ITEM	CÓD. INTERNO	CÓD. ENGENHARIA	DESCRIÇÃO	ORIGEM	QTD.
1	NA	300100.16.0100	SUPORTE LADO PAINEL	FABRICADO	1
2	NA	300100.16.0200	SUPORTE LADO PROTEÇÃO DO CARDAN	FABRICADO	1
3	NA	300100.16.0300	PROTEÇÃO DO CARDAN	FABRICADO	1
4	1705	1705	ARRUELA LISA COMERCIAL 7-16" BC	COMERCIAL	4
5	1694	1694	PORCA SEXT C NYL BAIXA M10x1.5 ZB	COMERCIAL	4
6	NA	1613	PARAF. SEXT. M10X25X1.50 RT BC C8.8 - DIN933	COMERCIAL	4

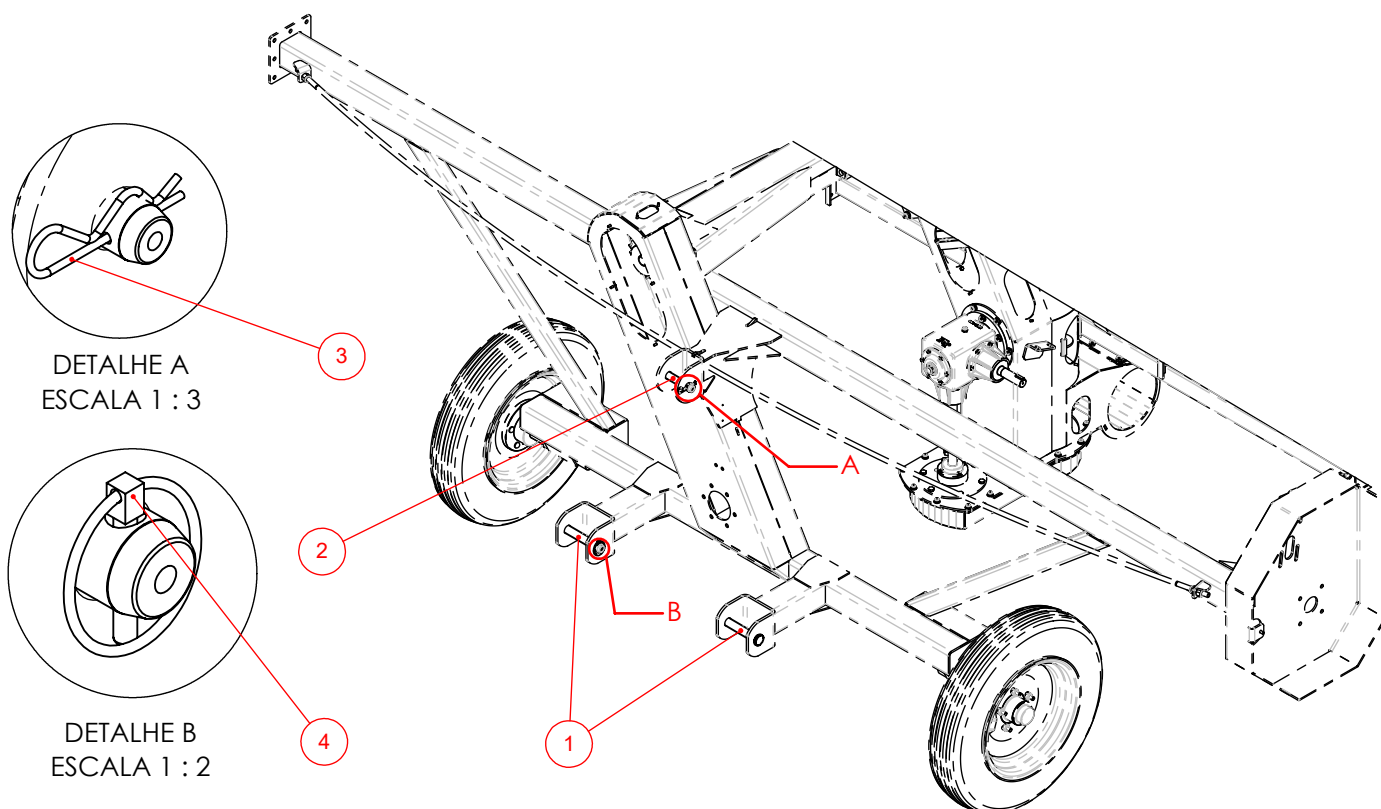
# KIT RODA MONTADA / PINOS DO CABEÇALHO



JORGE  
MÁQUINAS  
AGRÍCOLAS

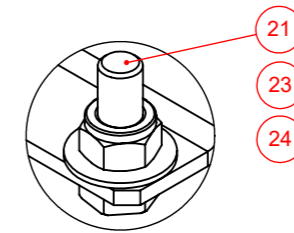
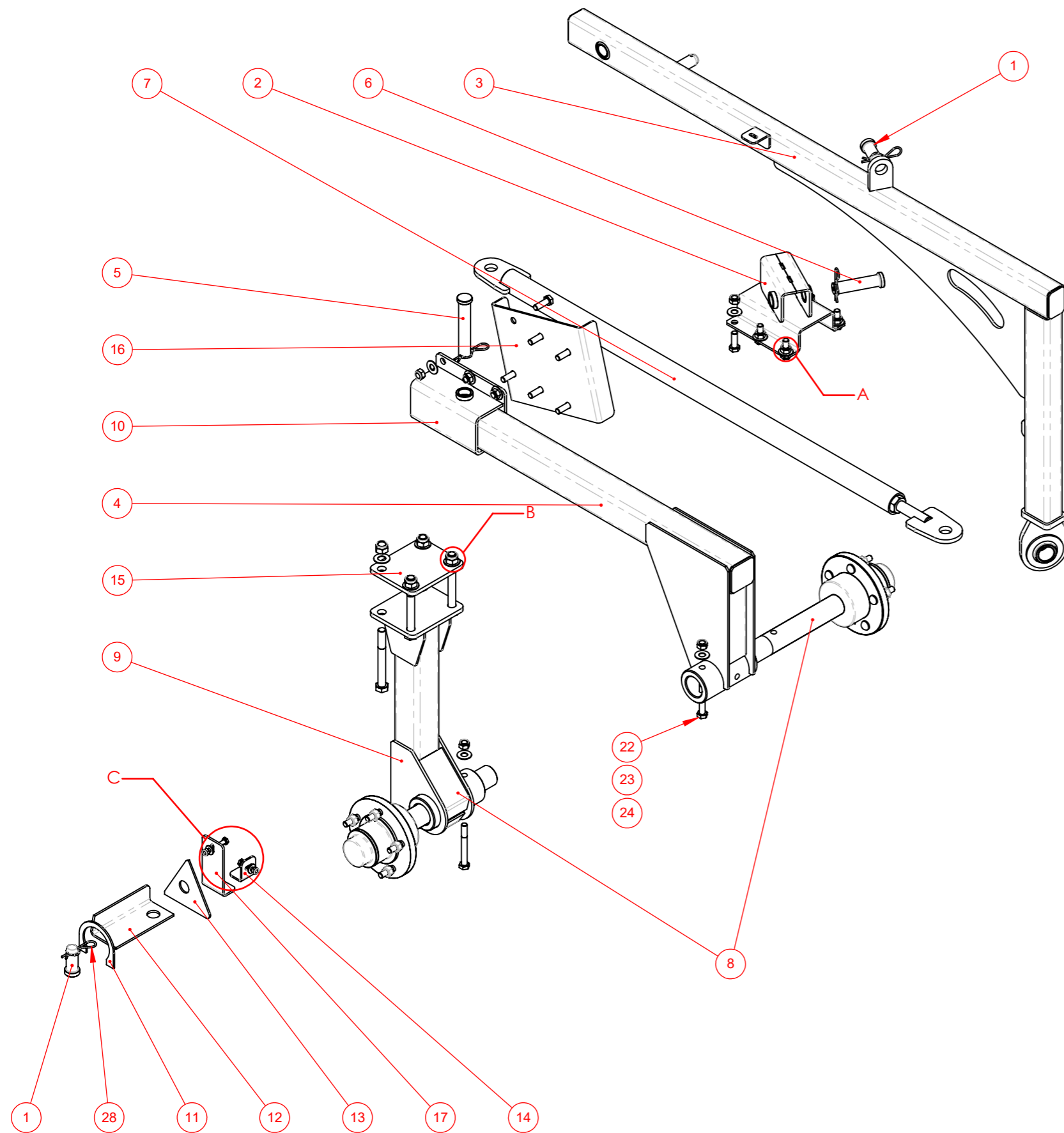


ITEM	CÓD. INTERNO	CÓD. ENGENHARIA	DESCRIÇÃO	ORIGEM	QTD.
1	1892	1892	RODA AGRICOLA JM 5.50X16 AÇO F5X140MM ET-19.6MM	COMERCIAL	1
2	1881	1881	PNEU 6.50X16 10LN IMPLEMENTO	COMERCIAL	1
3	1878	1878	CAMARA DE AR K-16 TR15	COMERCIAL	1

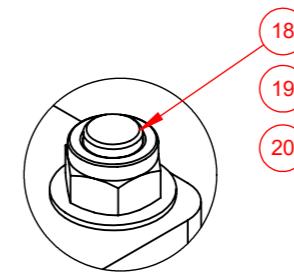


ITEM	CÓD. INTERNO	CÓD. ENGENHARIA	DESCRIÇÃO	ORIGEM	QTD.
1	NA	300201.72.1200	PINO Ø27,50 X 170	FABRICADO	2
2	NA	300201.72.1300	PINO Ø24,50 X 122	FABRICADO	1
3	1791	1791	TRAVA ROMANA 4.75X70 SAE 1070 BC	COMERCIAL	1
4	3511	3511	PINO QUEBRA DEDO 1/4"x1.1/2" AG	COMERCIAL	2

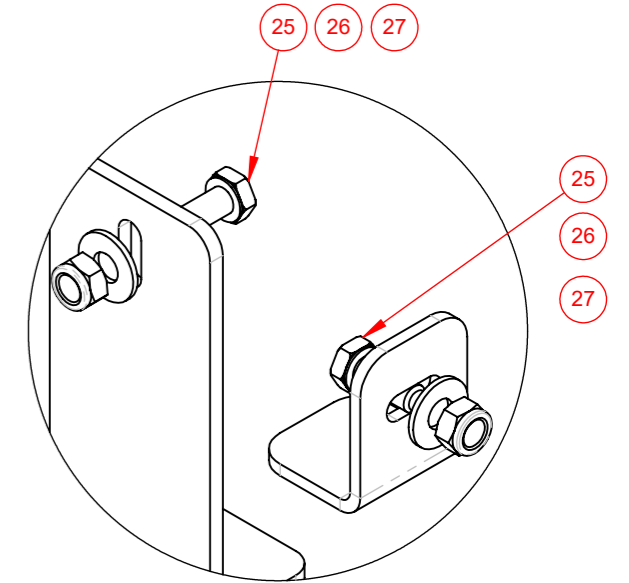
# KIT OPCIONAL: RODADO DE TRANSPORTE LATERAL



DETALHE A  
ESCALA 1 : 2



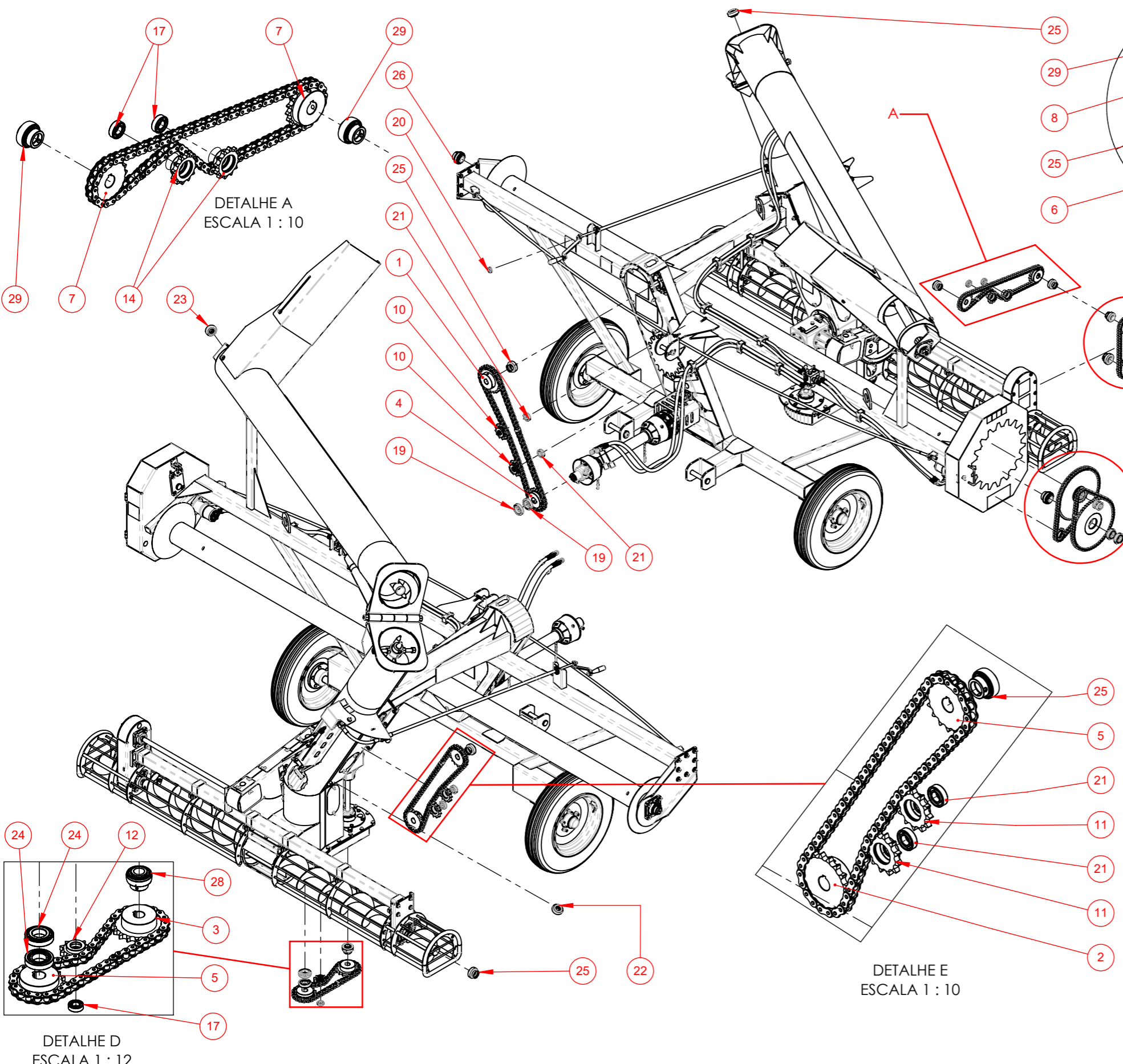
DETALHE B  
ESCALA 1 : 2



DETALHE C  
ESCALA 1 : 2

ITEM	CÓD. INTERNO	CÓD. ENGENHARIA	DESCRIÇÃO	ORIGEM	QTD.
1	NA	300201.72.0800	PINO Ø24,50 X 55	FABRICADO	2
2	NA	300110.01.1800	SUORTE CABEÇALHO	FABRICADO	1
3	NA	300110.04.1800	CABEÇALHO TRANSPORTE	FABRICADO	1
4	NA	300110.01.1700	RODADO I	FABRICADO	1
5	NA	300201.72.0900	PINO Ø24,50 X 139	FABRICADO	1
6	NA	300201.72.1100	PINO Ø24,50 X 99	FABRICADO	1
7	NA	300110.01.1600	CAMBÃO	FABRICADO	1
8	NA	300110.52.0100	CUBO DE RODA COM FURAÇÃO	FABRICADO	2
9	NA	300110.01.1900	RODADO II	FABRICADO	1
10	NA	300110.01.1000	SUORTE III	FABRICADO	1
11	NA	400110.13.1809	FERRADURA	FABRICADO	1
12	NA	400110.13.1808	BASE DE APOIO	FABRICADO	1
13	NA	400110.13.1810	TRIANGULO MINEIRO	FABRICADO	1
14	NA	400110.14.1801	CHAPA FIXAÇÃO	FABRICADO	1
15	NA	400110.13.1901	BASE	FABRICADO	1
16	NA	400110.14.2002	CHAPA I	FABRICADO	1
17	NA	450110.14.0104	BATENTE	FABRICADO	1
18	3013	3013	PARAF. SEXT. M16X140X2.00 RP BC C8.8 - DIN931	COMERCIAL	4
19	1697	1697	PORCA SEXT C NYL BAIXA M16x2.0 ZB	COMERCIAL	4
20	1706	1706	ARRUELA LISA COMERCIAL 5-8" BC	COMERCIAL	4
21	1597	1597	PARAF. SEXT. M12X35X1.75 RT BC C8.8 - DIN933	COMERCIAL	12
22	2737	2737	PARAF. SEXT. M12X100X1.75 RP BC C8.8 - DIN931	COMERCIAL	2
23	1695	1695	PORCA SEXT C NYL BAIXA M12x1.75 ZB	COMERCIAL	14
24	1704	1704	ARRUELA LISA COMERCIAL 1-2" BC	COMERCIAL	14
25	1631	1631	PARAF. SEXT. M8X20X1.25 RT BC C8.8 - DIN933	COMERCIAL	2
26	1693	1693	PORCA SEXT C NYL BAIXA M8x1.25 ZB	COMERCIAL	2
27	1700	1700	ARRUELA LISA COMERCIAL 5-16" BC	COMERCIAL	2
28	1791	1791	TRAVA ROMANA 4.75X70 SAE 1070 BC	COMERCIAL	4

# MAPA DE ENGRENAGENS E ROLAMENTOS

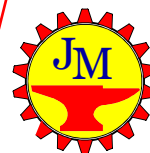


MAPA DE ENGRENAGENS					
ITEM	CÓD. INTERNO	CÓD. ENGENHARIA	DESCRIÇÃO	ORIGEM	QTD.
1	NA	300201.73.0300	ENGRENAGEM ANSI 80/1 Z22 T2 F35 G7 L45 COM CHAVETA	COMERCIAL	1
2	NA	300201.73.0400	ENGRENAGEM ANSI 80/1 Z18 T2 F35 G7 L45 COM CHAVETA	COMERCIAL	1
3	NA	300201.73.0500	ENGRENAGEM ANSI 80/1 Z18 T2 F30 G7 L45 COM CHAVETA	COMERCIAL	1
4	NA	300201.73.0600	ENGRENAGEM ANSI 80/1 Z17 T2 F40 G7 L35 COM CHAVETA	COMERCIAL	1
5	NA	300201.73.0700	ENGRENAGEM ANSI 80/1 Z17 T2 F35 G7 L35 COM CHAVETA	COMERCIAL	2
6	NA	300201.73.1100	ENGRENAGEM ANSI 60/1 Z20 T2 F35 G7 L36 COM CHAVETA	COMERCIAL	1
7	NA	300201.73.1200	ENGRENAGEM ANSI 60/1 Z18 T2 F30 G7 L30 COM CHAVETA	COMERCIAL	2
8	NA	300201.73.1300	ENGRENAGEM ANSI 60/1 Z17 T2 F30 G7 L30 COM CHAVETA	COMERCIAL	1
9	NA	300201.73.1400	ENGRENAGEM ANSI 60/1 Z12 T2 F25,40 G7 L30 COM CHAVETA	COMERCIAL	1
10	NA	300201.73.1600	ENGRENAGEM ANSI 80/1 Z12 T2 ESTICADORA L35	COMERCIAL	2
11	NA	300201.73.1700	ENGRENAGEM ANSI 80/1 Z12 T2 ESTICADORA L26	COMERCIAL	2
13	NA	300201.73.2000	ENGRENAGEM ANSI 60/1 Z12 T2 ESTICADORA L25	COMERCIAL	1
14	NA	300201.73.2100	ENGRENAGEM ANSI 60/1 Z12 T2 ESTICADORA L30	COMERCIAL	2
15	NA	300201.73.4000	ENGRENAGEM REDUTORA DO CARRETEL	COMERCIAL	1
16	NA	300201.73.4100	CONJUNTO ENGRENAGENS Z60 + Z14	COMERCIAL	1
12	NA	300201.73.1900	ENGRENAGEM ANSI 80/1 Z10 T2 ESTICADORA L25	COMERCIAL	1

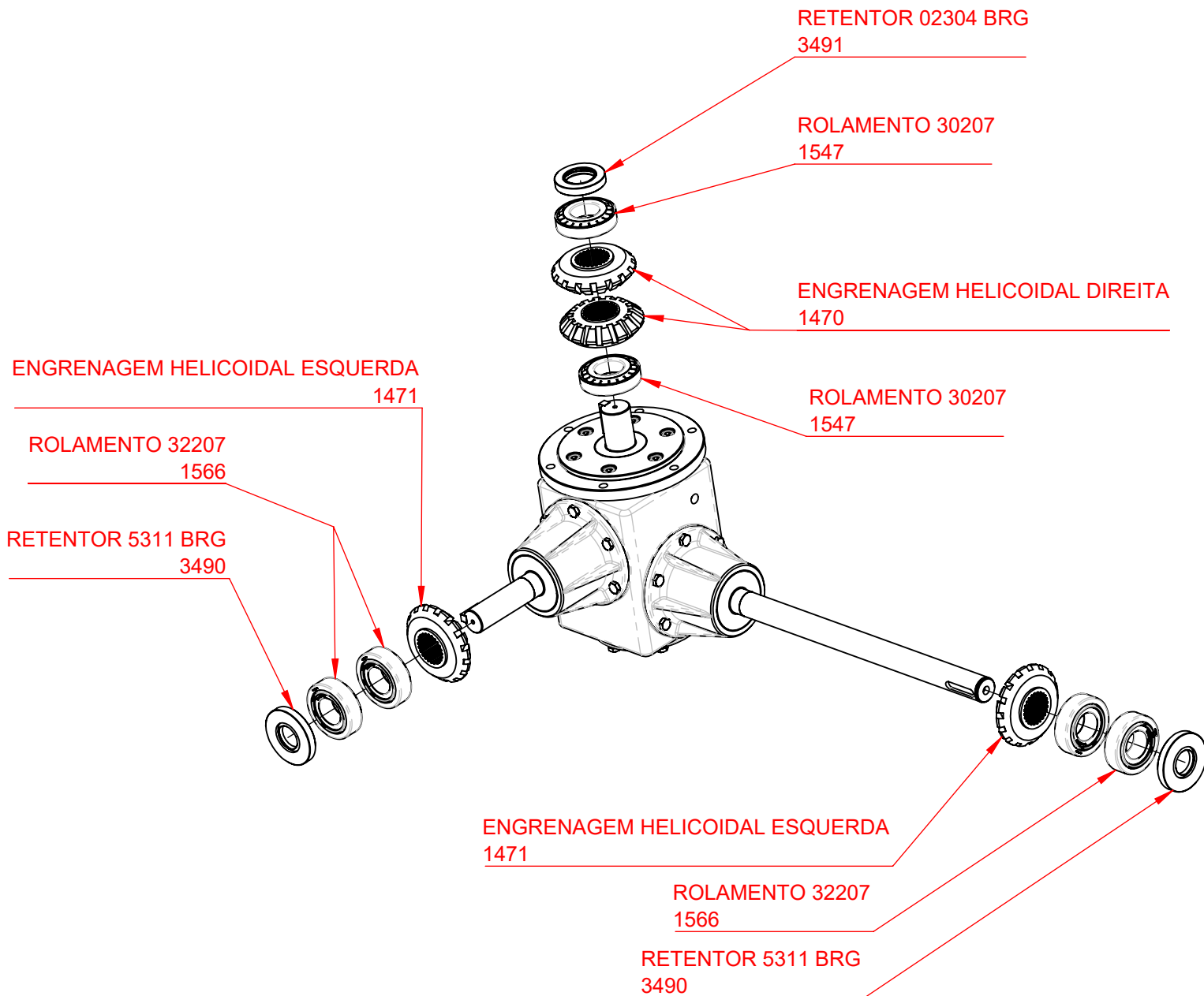
  

MAPA DE ROLAMENTOS					
ITEM	CÓD. INTERNO	CÓD. ENGENHARIA	DESCRIÇÃO	ORIGEM	QTD.
17	1537	1537	ROLAMENTO RADIAL DE ESFERAS DIN 625 - 6004	COMERCIAL	4
18	1538	1538	ROLAMENTO 6006 DDU	COMERCIAL	1
19	1540	1540	ROLAMENTO 6009 DDU	COMERCIAL	2
20	1541	1541	ROLAMENTO DE ESFERAS 6202 DDU	COMERCIAL	1
21	1542	1542	ROLAMENTO 6205 DDU	COMERCIAL	5
22	1544	1544	ROLAMENTO GSK102-207-KRR-B	COMERCIAL	1
23	1545	1545	ROLAMENTO SEXTAVADO 1-1/4" GSK104-207R3,	COMERCIAL	1
24	1548	1548	ROLAMENTO 30208	COMERCIAL	2
25	1553	1553	ROLAMENTO GE35-XL-KTT-B - (INA)	COMERCIAL	6
26	1554	1554	ROLAMENTO GE40-XL-KTT-B	COMERCIAL	2
27	1555	1555	ROLAMENTO DE ESFERAS 6207 DDU	COMERCIAL	2
28	1571	1571	ROLAMENTO UG306 (BRM)	COMERCIAL	1
29	4216	4216	ROLAMENTO GE30-XL-KTT-B	COMERCIAL	3

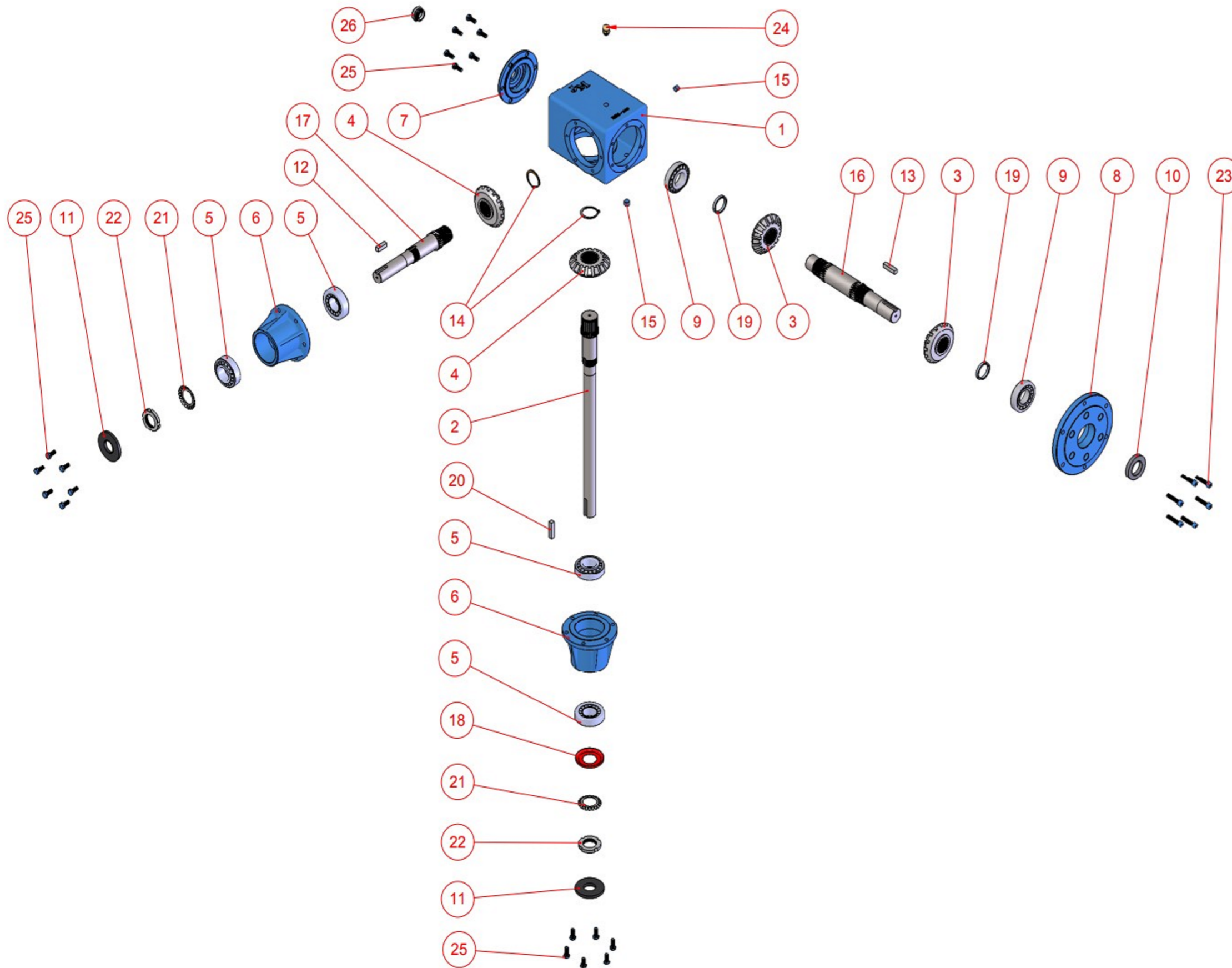
# MAPA DE ROLAMENTOS : CAIXA DE TRANSMISSÃO EX100



JORGE  
MÁQUINAS  
AGRÍCOLAS



# CAIXA DE TRANSMISSÃO EX-60



26	7141	VISOR DE ALUMÍNIO SEXTAVADO ROSCA 3/4" BSP	COMERCIAL	1
25	1631	PARAFUSO SEXTAVADO M8X20 DIN933	COMERCIAL	18
24	4023	RESPIRO 1/4 NPT COM MOLLA	COMERCIAL	1
23	7624	PARAFUSO ALLEN COM CABEÇA M8 X 40 DIN 912	COMERCIAL	6
22	7189	PORCA TRAVA KM-07	COMERCIAL	2
21	7095	ARRUELA TRAVA MB-07	COMERCIAL	2
20	1857	CHAVETA 3/8" X 3/8" X 45	COMERCIAL	1
19	7213	ANEL ESPAÇADOR	COMERCIAL	2
18	7092	ANEL DE VEDAÇÃO 32207 AV	COMERCIAL	1
17	7130	EIXO DE ENTRADA	COMERCIAL	1
16	7132	EIXO DE SAÍDA CURTO	COMERCIAL	1
15	1850	BUJÃO MACHO 1/4" NPT	COMERCIAL	2
14	1802	ANEL TRAVA E-40 DIN471	COMERCIAL	2
13	1775	CHAVETA 3/8" X 3/8" X 40	COMERCIAL	1
12	1773	CHAVETA 3/8" X 3/8" X 30	COMERCIAL	1
11	3490	RETENTOR 5311 BRG (30 X 72 X 6,5)	COMERCIAL	2
10	3491	RETENTOR 02304 BRG (35 X 60,3 X 9,5)	COMERCIAL	1
9	1547	ROLAMENTO 30207	COMERCIAL	2
8	7161	TAMPA FLANGE	COMERCIAL	1
7	7164	TAMPA FECHADA DE NÍVEL	COMERCIAL	1
6	7158	TAMPA DA CAIXA DE TRANSMISSÃO	COMERCIAL	2
5	1566	ROLAMENTO 32207	COMERCIAL	4
4	3511	ENGRENAGEM HELICOIDAL ESQUERDA	COMERCIAL	2
3	1791	ENGRENAGEM HELICOIDAL DIREITA	COMERCIAL	2
2	1920	EIXO DE SAÍDA LONGO	COMERCIAL	1
1	7106	CARCAÇA DA CAIXA DE TRANSMISSÃO	COMERCIAL	1
ITEM	CÓDIGO INTERNO	DESCRIÇÃO	ORIGEM	QTD.

Rua Espírito Santo nº 2352  
Bairro Jardim Novo Horizonte  
Rondonópolis – MT  
Fone: (66) 3421-1115



**JORGE  
MÁQUINAS  
AGRICOLAS**

Código de Publicação: CP.0110.000  
Edição: Julho de 2024 Revisão: A  
(edição inicial)